



TÂN HOÀNG MINH



VINHOMES

NOI HANH PHUC NGAP TRAN



D'CAPITALE

SOHO

DẪN ĐẦU PHONG CÁCH
SỐNG THỜI THƯỢNG



C2
TÒA

SOHO

SMALL OFFICE HOME OFFICE

Sống, làm việc và hưởng thụ trong cùng một không gian khép kín sang trọng, hiện đại và tiện nghi là phong cách sống được giới trẻ tại những trung tâm phát triển vượt bậc như New York, Manhattan, London, Singapore... vô cùng ưa chuộng. Chọn sống và làm việc ở trái tim trung tâm thương mại, tài chính sầm uất bậc nhất thế giới, họ chọn một phong cách sống trẻ, sống năng động để hòa mình vào nhịp sống sôi động để tiên phong nắm bắt cơ hội, làm chủ cuộc sống. Sống, làm việc và hưởng thụ trong cùng một căn hộ trở thành chìa khóa khơi nguồn thành công, khẳng định tầm nhìn, đẳng cấp của những cư dân thời thượng.

Lấy cảm hứng từ nhịp sống hiện đại trên thế giới, D'.Capitale giới thiệu dòng sản phẩm SOHO tại vị trí kim cương giữa trung tâm hành chính mới của thủ đô. Các căn SOHO tại D'.Capitale là không gian sống lý tưởng dẫn đầu phong cách sống trẻ, sống năng động, nâng tầm chất lượng sống cho những người Việt trẻ. Hãy sống, làm việc và hưởng thụ trọn từng phút giây của cuộc sống bằng cách yêu chính nơi bạn làm việc và sống tại nơi bạn yêu!



*“Love where you work...
... Live where you love”*



D'.CAPITALE

Ra mắt dòng sản phẩm mới
SOHO – DẪN ĐẦU PHONG CÁCH SỐNG THỜI THƯỢNG

- Căn hộ đẳng cấp tại trung tâm hành chính mới của thủ đô
- Công năng sử dụng linh hoạt 3 trong 1 – Sống – Làm việc – Hưởng thụ
- Lựa chọn đầu tư *sinh lời cao, thanh khoản tốt*



SOHO - London



SOHO - Manhattan



SOHO - Singapore



D'.CAPITALE
SOHO

SMALL OFFICE HOME OFFICE

MỤC LỤC

I. **TẤT CẢ VỀ SOHO D'.CAPITALE** / 7

II. **ĐẦU TƯ 1 - LỢI ÍCH 3** / 13

III. **TẠI SAO PHẢI SỞ HỮU NGAY SOHO D'.CAPITALE?** / 21

IV. **LAYOUT TÒA SOHO C2 D'.CAPITALE** / 33

5



TÒA C2

TẤT CẢ VỀ SOHO D'.CAPITALE

TÒA C2

Chiều cao: 45 tầng

Loại căn hộ: 1 - 1,5 - 2 phòng ngủ

Diện tích: 37,54 - 60,74m²

D'.CAPITALE
SOHO

DẪN ĐẦU PHONG CÁCH SỐNG THỜI THƯỢNG

7



TẦNG TRỆT

1. Cổng chào tường nước
2. Sân bóng rổ
3. Sân tennis
4. Sân chơi trẻ em
5. Đường chạy bộ
6. Đường dạo
7. Khu tập gym ngoài trời
8. Sân bóng đá

9. Vườn cây xanh
10. Hồ cảnh quan
11. Quảng trường & sân chơi nước
12. Ghế nghỉ
13. Vườn BBQ
14. Vườn nghệ thuật
15. Sân lounge ngoài trời
16. Thác nước tràn 3 tầng
17. Cổng chào

TẦNG 1

18. Bể bơi trung tâm
19. Đảo thư giãn
20. Bể bơi trẻ em
21. Ghế nghỉ bể bơi
22. Khu vực bán lẻ
23. Sân chơi trẻ em
24. Sân lounge ngoài trời
25. Khu café ngoài trời

26. Khu vực thư giãn
27. Khu vực đón khách
28. Khu tập yoga, thiền
29. Không gian tổ chức sự kiện, hoạt động ngoài trời
30. Giàn hoa
31. Hàng rào cây xanh

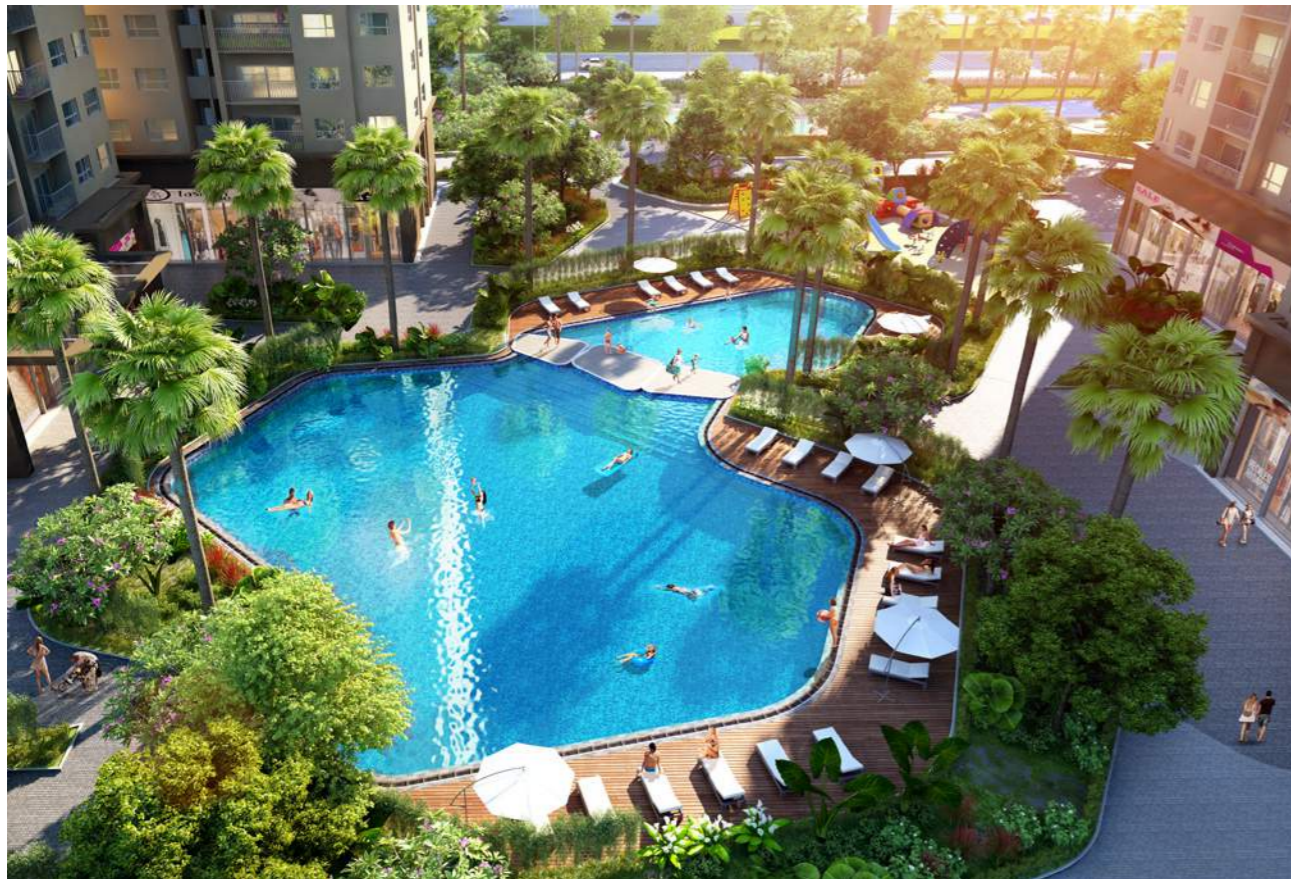
TẦNG 6

32. Bể bơi ngoài trời
33. Đảo thư giãn
34. Bể bơi trẻ em
35. Ghế nghỉ bể bơi
36. Khu vực bán lẻ
37. Skybar
38. Sân lounge có mái che
39. Khu vực thư giãn

40. Sân chơi trẻ em
41. Đường chạy bộ
42. Khu tập gym ngoài trời
43. Đài ngắm cảnh

- Lối vào ô tô
- Lối vào xe đạp
- Lối đi bộ

Giá trị nền tảng của D'.Capitale



THUỘC DỰ ÁN
D'.CAPITALE,
TÒA THÁP SOHO C2
ĐƯỢC THỪA HƯỞNG
TOÀN BỘ GIÁ TRỊ
VÀNG CỦA DỰ ÁN

VỊ TRÍ KIM CƯƠNG

tại trung tâm đặc khu hành chính mới, ôm trọn 3 mặt đường lớn
là Trần Duy Hưng, Hoàng Minh Giám và Khuất Duy Tiến

HỆ THỐNG 40 TIỆN ÍCH, CẢNH QUAN

riêng biệt với quảng trường đài phun nước lớn,
đường chạy bộ liên thông, vườn BBQ, khu phức hợp thể thao, cụm bể bơi
ngoài trời và sân chơi trẻ em...

KHU PHỨC HỢP "TẤT CẢ TRONG MỘT"

với Trung tâm thương mại Vincom, siêu thị VinMart,
Trung tâm thương mại Vincom với khu giải trí, ẩm thực... phong phú

DỊCH VỤ QUẢN LÝ TIÊU CHUẨN 5 SAO CỦA VINHOMES

Thương hiệu Bất động sản đắt giá nhất Việt Nam

LÀ SẢN PHẨM HỢP TÁC, HỢP TÀI, HỢP LỰC

của những thương hiệu tài chính và bất động sản hàng đầu Việt Nam:
Tân Hoàng Minh Group, Vingroup và Techcombank

Giá trị riêng của SOHO *linh hoạt*

SỞ HỮU CĂN HỘ
SOHO - D'.CAPITALE,
CHỦ NHÂN SỞ HỮU
PHONG CÁCH SỐNG
SANG VỚI NHỮNG TIỆN
ÍCH DÀNH RIÊNG CHO
CÔNG NĂNG "SỐNG,
LÀM VIỆC VÀ HƯỞNG
THỤ" TRONG CÙNG MỘT
KHÔNG GIAN

KHU VỰC DỊCH VỤ BUSINESS CENTER

với trang thiết bị hiện đại đáp ứng toàn diện nhu cầu làm việc,
kinh doanh, thương mại...





D'.CAPITALE - TỔ HỢP CĂN HỘ HẠNG SANG TẠI TRẦN DUY HƯNG



CHÍNH THỨC RA MẮT

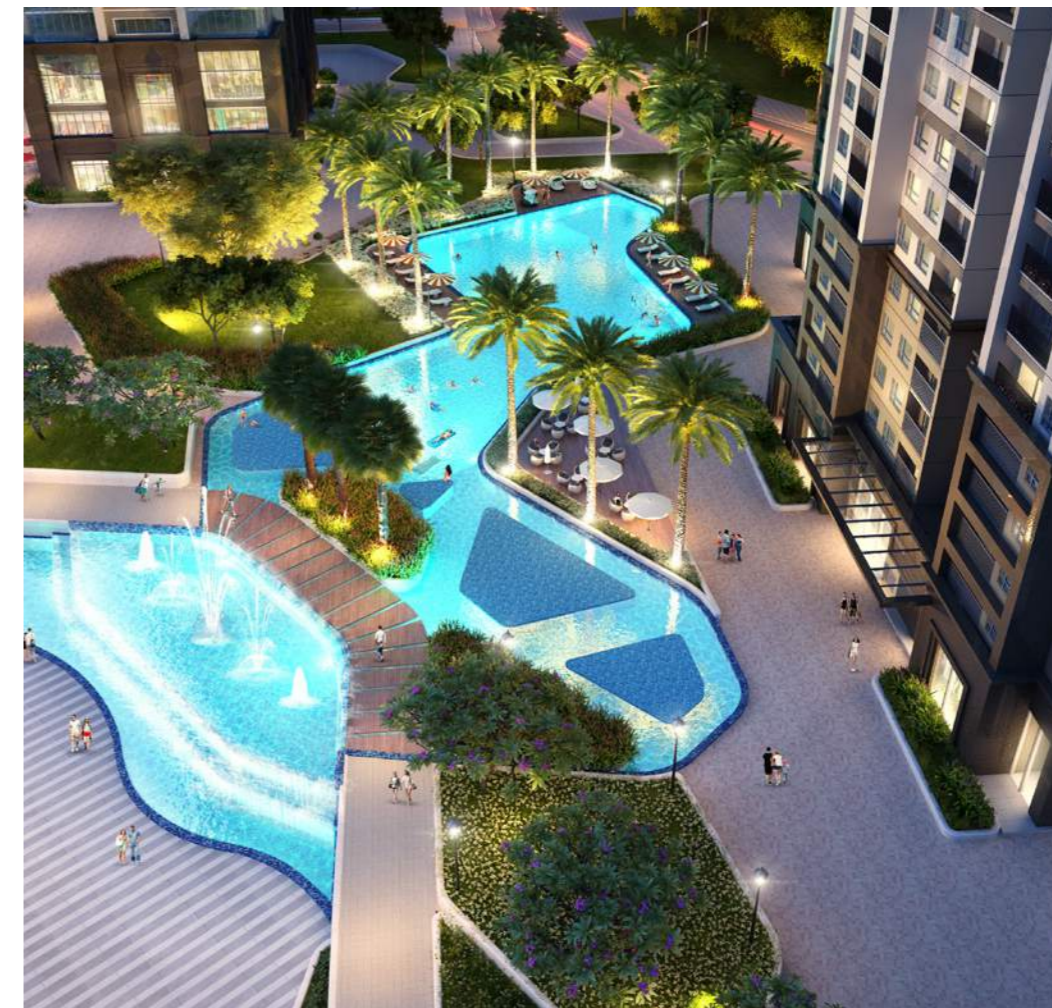
SOHO PHIÊN BẢN 1S - 1,5S - 2S

DẪN ĐẦU PHONG CÁCH SỐNG THỜI THƯỢNG

- Diện tích hợp lý, công năng tối ưu
- Thiết kế hiện đại cho các loại căn 1, 1,5 và 2 phòng ngủ
- Tận hưởng đầy đủ tiện ích của cả dự án và sở hữu những tiện ích riêng của tháp căn hộ SOHO
- Sinh lời và tăng giá trị bền vững trong tương lai



ĐẦU TƯ 1 LỢI ÍCH 3



15



SOHO - 1S

(Căn hộ 1 phòng ngủ)

Diện tích: 37,54 - 39,13m²

Căn SOHO 1S không phải là căn hộ 1 phòng ngủ thông thường mà đây là không gian thông minh với đầy đủ công năng sinh hoạt hiện đại, tiện nghi với diện tích nhỏ gọn, hợp lý. 1S là khoảng trời mơ ước của những người Việt trẻ, hướng tới phong cách sống năng động, thông minh.



SOHO - 1,5S

(Căn hộ 1,5 phòng ngủ)

Diện tích: 51,32 - 56,72m²

SOHO 1,5S được bố trí với 1 phòng ngủ lớn và 1 phòng ngủ nhỏ riêng biệt, thiết kế hài hòa và hợp lý bên cạnh phòng khách - bếp thoáng rộng, mang đến sự thoải mái và dễ chịu nhất cho chủ nhân. Với xu hướng thiết kế tối giản và sự lên ngôi của nội thất thông minh, các căn SOHO 1,5S tại D'.Capitale là không gian lý tưởng cho cuộc sống của những gia đình trẻ hoặc những bạn trẻ khởi nghiệp.



SOHO - 2S

(Căn hộ 2 phòng ngủ)

Diện tích: 59,9 - 60,74m²

Tất cả các căn SOHO 2S đều là căn góc, đem lại không gian sống thoáng mát, rộng mở để đón gió và ánh sáng tự nhiên. Với 2 phòng ngủ lớn và phòng khách - bếp, nhà vệ sinh được bố trí hợp lý, SOHO 2S chắc chắn thỏa mãn mọi nhu cầu sử dụng của những cư dân thời đại mới. Chỉ trong một không gian gọn nhỏ, không gian sống và làm việc riêng tư, sinh hoạt chung của cả gia đình.



ĐẦU TƯ 1 – SINH LỜI 3

- Căn hộ trong mơ với đầy đủ tiện ích đẳng cấp
- Không gian làm việc hiện đại – nền tảng nâng bước thành công của chủ nhân
- Khoản đầu tư hợp lý, thanh khoản cao, sinh lời tốt



1 SẢN PHẨM

Sản phẩm đặc biệt phù hợp với giới trẻ hiện đại, cộng đồng khởi nghiệp năng động, người nước ngoài làm việc và sinh sống tại Việt Nam... hướng tới phong cách sống năng động, thời thượng bậc nhất.

2 THIẾT KẾ

Thiết kế mở, đa công năng giúp chủ nhân tối ưu hóa diện tích cũng như mục đích sử dụng căn hộ để có thể sống, làm việc và hưởng thụ trong cùng một không gian.

3 CHÍNH SÁCH

Chính sách hỗ trợ tài chính ưu việt từ Ngân hàng Techcombank: vay vốn lên đến 65% giá trị căn hộ, 0% lãi suất đến khi nhận thông báo bàn giao nhà...



TẠI SAO PHẢI SỞ HỮU NGAY SOHO D'.CAPITALE?

23

3 lý do nên đầu tư căn hộ SOHO Ở D'.CAPITALE

LÀ DÒNG SẢN PHẨM CĂN HỘ ƯU VIỆT KẾT HỢP CÙNG LÚC HAI KHÔNG GIAN SỐNG VÀ LÀM VIỆC, SOHO (SMALL OFFICE, HOME OFFICE) ĐƯỢC CÁC CHUYÊN GIA BẤT ĐỘNG SẢN ĐÁNH GIÁ LÀ MỘT TRONG NHỮNG KINH ĐẦU TƯ VÔ CÙNG HẤP DẪN BỞI TỶ LỆ SINH LỜI LỚN, MỨC ĐỘ THANH KHOẢN CAO MÀ LẠI KHÔNG YÊU CẦU QUÁ NHIỀU VỐN ĐẦU TƯ. MỚI ĐÂY, VIỆC CHỦ ĐẦU TƯ DỰ ÁN "HỘI TỤ TINH HOA 3 NHÀ" D'.CAPITALE GIỚI THIỆU DÒNG SẢN PHẨM CĂN HỘ NÀY KHIẾN GIỚI ĐẦU TƯ XÔN XAO. CÓ 3 LÝ DO ĐIỂN GIẢI SỨC NÓNG CỦA LOẠI HÌNH CĂN HỘ SIÊU MỚI NÀY.

TIỀM NĂNG GIA TĂNG GIÁ TRỊ VỮNG BỀN

Trải qua hàng nghìn năm qua, nguyên tắc hàng đầu trong đầu tư bất động sản chưa bao giờ thay đổi, đó chính là "vị trí, vị trí và vị trí". Chính vì vậy, khi sở hữu một căn hộ ở D'.Capitale, nhà đầu tư gần như đã cầm chắc chiến thắng.

Cụ thể, với vị trí tiếp giáp 3 mặt đường lớn: Trần Duy Hưng, Khuất Duy Tiến, Hoàng Minh Giám, D'.Capitale chính là "thủ đô", là "trái tim" của một trong những khu vực có tốc độ phát triển cao nhất Hà thành. Theo quy hoạch của Thành phố, khu vực phía Tây Nam Hà Nội sẽ trở thành "trung tâm mới" của thủ đô.



Chính vì vậy, dù là chứng kiến sự phát triển thực tế của khu vực này trong thập niên vừa qua hay dựa trên tầm nhìn phát triển, bất kỳ nhà đầu tư nào cũng có thể dễ dàng đánh giá được tốc độ phát triển kinh tế hay tốc độ gia tăng nhân khẩu của khu vực trong thời gian tới. Một khi những yếu tố lực đẩy được đảm bảo, việc gia tăng giá trị của bất động sản chỉ là vấn đề về thời gian.

KHẢ NĂNG SINH LỜI HẤP DẪN

Thực tế ở các nước đã có kinh nghiệm phát triển dòng sản phẩm SOHO như Mỹ, Úc, Hàn Quốc... cho thấy đây là loại sản phẩm vô cùng thích hợp với những người làm công việc tự do hay start-up. Theo ước tính hiện nay, số lượng start-up Việt Nam tuy chưa nhiều nhưng tiềm năng tăng trưởng là rất lớn.

Hiện Việt Nam đang có khoảng

“

Thực tế ở các nước đã có kinh nghiệm phát triển dòng sản phẩm SOHO như Mỹ, Úc, Hàn Quốc... cho thấy đây là loại sản phẩm vô cùng thích hợp với những người làm công việc tự do hay start-up. Theo ước tính hiện nay, số lượng start-up Việt Nam tuy chưa nhiều nhưng tiềm năng tăng trưởng là rất lớn.

Tiếp theo ▶

25



1.500 start-up, nhưng với làn sóng start-up ngày càng phát triển và sự hỗ trợ mạnh mẽ từ các quỹ khởi nghiệp, các quỹ đầu tư mạo hiểm, chắc chắn số lượng start-up sẽ còn tăng lên rất nhiều từ trong nước và cả các nước trong khu vực, nhất là khi Việt Nam được đánh giá là môi trường khởi nghiệp năng động nhất Đông Nam Á.

Không chỉ vậy, với xu hướng phát triển rõ nét của nền kinh tế chia sẻ, số lượng những người làm việc tự do (freelancer) sẽ ngày càng tăng lên bên cạnh một số lượng nghệ sĩ không hề nhỏ tại Việt Nam, các chuyên gia bất động sản dự báo cung loại căn hộ này

chắc chắn sẽ không đủ cầu. Vì vậy, đầu tư căn hộ SOHO ở D'.Capitale để cho thuê, các khách hàng sẽ hoàn toàn không phải lo lắng tìm kiếm đầu ra, nhất là khi dự án sở hữu một cộng đồng cư dân đẳng cấp, năng động và tiện ích đa dạng, hoàn hảo - những yếu tố níu giữ "trái tim khách thuê".

Theo tính toán, nhờ ưu điểm giá thấp hơn so với các sản phẩm bất động sản truyền thống, tỷ lệ lợi nhuận của các căn hộ SOHO này có thể từ 15-20%, cao gấp đôi so với các kênh đầu tư an toàn như ngân hàng, sản phẩm tài chính và thậm chí còn cao hơn các sản phẩm bất động sản cho thuê

khác (ước tính 8-10%). Dòng SOHO này được chủ đầu tư Tân Hoàng Minh và Vingroup giới thiệu tại dự án D'.Capitale ngay trên mặt đường Trần Duy Hưng, khu vực hội tụ nhiều cơ quan công sở và người nước ngoài làm việc. Đây là tiền đề cho tỉ lệ lấp đầy cao và ổn định khi dự án chính thức vận hành trong tương lai.

TÍNH THANH KHOẢN CAO

Với lý thuyết đầu tư truyền thống, tỷ lệ sinh lời luôn tỷ lệ thuận với rủi ro. Chính vì vậy, trong bất kỳ thương vụ nào, nhà đầu tư cũng phải luôn chuẩn bị sẵn một "kế hoạch B" để thoái vốn nếu mức lợi nhuận không đạt được như mong muốn. Tuy nhiên, với sản phẩm đầu tư SOHO, nhà đầu tư có thể hoàn toàn yên tâm về phương diện này.

Cụ thể, kinh nghiệm từ các nước đi trước về dòng sản phẩm này cho thấy, bởi sở hữu diện tích tối ưu, SOHO

thường có giá hấp dẫn hơn 30-50% so với sản phẩm bất động sản truyền thống. Chính vì vậy, SOHO không chỉ là cơ hội đầu tư hấp dẫn với các nhà đầu tư vốn nhỏ mà còn là sản phẩm đầu tư có độ an toàn cao nhờ tính thanh khoản nhanh chóng.

Ước tính trung bình, một căn hộ SOHO có thể dễ dàng giao dịch mua đi bán lại trong vòng 1-3 tháng trong khi các sản phẩm bất động sản khác có thể sẽ mất 6 tháng đến 1 năm hoặc lâu hơn nữa. Trong trường hợp ở D'.Capitale, mức độ thanh khoản thậm chí còn cao hơn nữa bởi lẽ mức giá mà chủ đầu tư đang đưa ra là quá hấp dẫn so với một sản phẩm bất động sản đẳng cấp như vậy. Ở khu vực Trung Hòa - Nhân Chính, sở hữu một căn hộ 5 sao tổng giá trị chưa tới 2 tỷ đồng gần như là điều không tưởng.

Quan trọng hơn cả, tổng giá trị đầu tư cho một căn SOHO thấp hơn một căn hộ thông thường cỡ khoảng 50% nhưng lợi nhuận thu về chỉ thấp hơn không tới 30%. Giá một căn hộ SOHO 2 phòng ngủ khoảng gần 3 tỷ, trong khi giá một căn 2 phòng ngủ diện tích lớn là gần 6 tỷ. Khi khai thác cho thuê, căn 2 phòng ngủ diện tích nhỏ rơi vào khoảng 9-12 triệu đồng, còn căn 2 phòng ngủ diện tích lớn nhỉnh hơn một chút, vào khoảng 12-15 triệu đồng (tùy điều kiện có nội thất hay chưa). Bằng phép tính tỷ suất lợi nhuận trên khoản đầu tư ban đầu (ROE) đơn giản, giới đầu tư nhanh nhạy ngay lập tức đã cảm nhận được sức hấp dẫn từ loại hình SOHO. ■



Quan trọng hơn cả, tổng giá trị đầu tư cho một căn SOHO thấp hơn một căn hộ thông thường cỡ khoảng 50% nhưng lợi nhuận thu về chỉ thấp hơn không tới 30%.



SOHO

Không gian mơ ước của giới trẻ toàn cầu

D'.CAPITALE
SOHO

DẪN ĐẦU PHONG CÁCH SỐNG THỜI THƯỢNG

Tiếp theo ▶

29

SOHO, VỚI CÁC ƯU ĐIỂM VƯỢT TRỘI VỀ TÍNH LINH HOẠT KHI KẾT HỢP CÙNG LÚC HAI KHÔNG GIAN SỐNG VÀ LÀM VIỆC, ĐANG TẠO NÊN MỘT XU THẾ MỚI TRÊN THỊ TRƯỜNG NHÀ Ở. BẮT ĐẦU TỪ HÀN QUỐC, XU HƯỚNG CĂN HỘ SOHO ĐÃ DẪN LAN RỘNG VÀ PHÁT TRIỂN RA CÁC NƯỚC PHÁT TRIỂN KHÁC NHƯ MỸ, ÚC VÀ THẬM CHỈ LÀ VIỆT NAM.

3 NHÓM CƯ DÂN TIỀM NĂNG CỦA DÒNG CĂN HỘ SOHO

Theo các chuyên gia BĐS, SOHO (viết tắt của Small Office, Home Office) là loại căn hộ "lai" có thể đồng thời phục vụ 2 mục đích là ở và văn phòng, thương mại. SOHO thường là các căn hộ kết hợp tất cả các không gian phòng khách, bếp, ngủ, làm việc trong một với diện tích từ 40m² đến 100m².

Một tòa SOHO thường được thiết kế là một tòa nhà bán khép kín, như vậy các cư dân có thể sống và làm việc trong cùng tòa nhà, giảm thiểu thời gian đi làm. Chính vì sự tiện lợi của việc vừa có thể làm việc và sinh sống ở cùng một nơi, theo các chuyên gia, những người thích hợp nhất với loại căn hộ SOHO có 3 nhóm đối tượng chính:

Nhóm thứ nhất là những người thích ý tưởng kết hợp công việc và nhà ở. Họ thường là những người yêu thích công việc của mình và coi làm việc là một phần trong phong cách sống giúp họ cảm thấy thỏa mãn. Họ thường thuộc tuýp người "yêu việc" và đặc biệt thích làm việc ngay tại nhà để có thể làm việc mọi nơi mọi lúc.

Nhóm thứ hai là những cặp đôi trẻ, người độc thân hoặc người nước ngoài. Do đặc thù kinh tế đang trong giai đoạn tích lũy và phong cách sống "nhANH, gọn, nhẹ", họ không cần không gian quá rộng rãi nhưng phải hiện đại và thỏa mãn mọi nhu cầu trong cuộc sống.

Nhóm thứ ba là các doanh nghiệp start-up và những chủ doanh nghiệp nhỏ, những người muốn tiết kiệm chi phí bằng cách kết hợp không gian sống và làm việc của mình. Thông thường họ sẽ chọn căn hộ SOHO ở các khu vực trung tâm để dễ dàng tiếp cận với doanh nghiệp kinh doanh khác, hoặc đơn giản là tận hưởng cảm giác thoải mái khi

không phải di chuyển đi làm mỗi ngày.

Tại Việt Nam, SOHO còn là một khái niệm mới mẻ. Các căn hộ diện tích nhỏ có thể là đã xuất hiện xen kẽ các căn hộ diện tích lớn tại các dự án cao cấp nhưng căn hộ chuẩn SOHO - thực sự là nhà ở linh hoạt có chức năng văn phòng, được thiết kế đi kèm các tiện ích và công năng chuyên biệt là chưa phổ biến. Tuy nhiên với trào lưu hội nhập phong cách sống của giới trẻ toàn cầu, SOHO chắc chắn sẽ trở thành làn sóng mới tại Việt Nam.

ĐẲNG CẤP TRONG TẦM TAY

Ở Việt Nam, đã có một số chủ đầu tư phát triển các sản phẩm bất động sản của mình theo xu hướng SOHO này để đáp ứng nhu cầu không nhỏ của các nhóm đối tượng kể trên. Là một trong những chủ đầu tư tiên phong trong phát triển loại hình căn hộ

SOHO, D'.Capitale cũng dành một số lượng quỹ căn không hề nhỏ cho loại căn hộ ưu việt này. Chắc chắn với vị thế hàng đầu của mình, D'.Capitale hứa hẹn sẽ trở thành nơi sinh sống lý tưởng, đẳng cấp bởi lẽ:

Thứ nhất, D'.Capitale sở hữu một hệ thống tiện ích "5 sao" với đầy đủ các tiện ích đáp ứng mọi nhu cầu của cư dân từ vui chơi, giải trí đến ẩm thực, mua sắm. Do đó, các cư dân thuộc tuýp "sống hiện đại, làm việc năng động" đều có thể hoàn toàn yên tâm sinh sống và làm việc ở cùng một địa điểm mà vẫn có đầy đủ các tiện ích vui chơi, giải trí đẳng cấp trong tầm tay.

Thứ hai, các căn hộ SOHO ở dự án được thiết kế đa dạng về diện tích và không gian hết sức hợp lý giúp tối ưu công năng sử dụng. Do đó, các cư dân thuộc nhóm thứ 3 (vợ chồng mới

Tiếp theo ▶



III. TẠI SAO PHẢI SỞ HỮU NGAY SOHO D'.CAPITALE?

cười, độc thân hay người nước ngoài) có thể hoàn toàn chọn lựa căn hộ phù hợp với nhu cầu sử dụng và ngân sách của mình. D'.Capitale có 6 tòa tháp trong đó các căn hộ SOHO được bố trí riêng biệt ở tòa tháp C2. Tòa tháp này là sự riêng tư cho những cư dân có chung phong cách sống trẻ, năng động và thời thượng. Các căn hộ có diện tích đa dạng từ gần 40m² đến hơn 60m², bố trí thông minh cho các loại căn 1, 1,5 và 2 phòng ngủ.

Thứ ba, D'.Capitale có vị trí vô cùng đắc địa tại 3 mặt đường lớn, với hệ thống cơ sở hạ tầng và giao thông được quy hoạch đồng bộ, hiện đại. Không chỉ giải quyết bài toán chi phí, D'.Capitale cũng là lời giải tuyệt vời cho bài toán tăng trưởng. Là nơi quy tụ của cộng đồng start-up cũng như các doanh nghiệp vừa và nhỏ, các chủ doanh nghiệp tại D'.Capitale sẽ sở hữu những "cơ hội vàng" để kết nối, nâng cao sức mạnh với các doanh nghiệp khác cũng như tiếp cận "kho" khách hàng tiềm năng.

Thứ tư, D'.Capitale có chính sách bán hàng, hỗ trợ tài chính cạnh tranh nhất trên thị trường hiện nay với sự tư vấn chuyên nghiệp từ Techcombank như vay vốn lên đến 65% giá trị căn hộ, 0% lãi suất đến khi nhận thông báo bàn giao nhà giúp các khách hàng có thể yên tâm về dòng tiền khi đầu tư. Đặc biệt với dòng sản phẩm SOHO, giá của sản phẩm được chủ đầu tư hứa hẹn là vô cùng hấp dẫn. Chính vì vậy, tất cả các nhóm khách hàng sẽ hoàn toàn yên tâm về bài toán kinh tế khi chọn mua sản phẩm nơi đây. ■





N.

LAYOUT TÒA SOHO C2 D'.CAPITALE

MẶT BẰNG ĐIỂN HÌNH TÒA C2

TẦNG 2 - 12B



* Thông số trong bản vẽ là tương đối, thông số chính thức của từng căn hộ sẽ được quy định tại văn bản ký kết giữa Chủ đầu tư và Khách hàng

MẶT BẰNG ĐIỂN HÌNH TÒA C2

TẦNG 15 - 29



C2-07

TIM TƯỜNG: 60,72M²
THÔNG THỦY: 53,45M²

C2-08

TIM TƯỜNG: 38,13M²
THÔNG THỦY: 33,92M²

C2-09

TIM TƯỜNG: 50,97M²
THÔNG THỦY: 44,92M²

C2-10

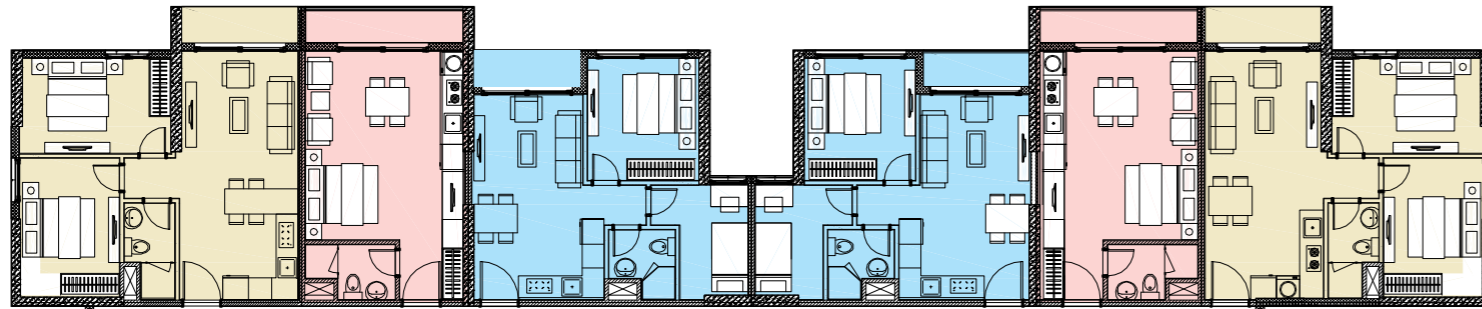
TIM TƯỜNG: 51,32M²
THÔNG THỦY: 44,92M²

C2-11

TIM TƯỜNG: 37,78M²
THÔNG THỦY: 33,83M²

C2-12

TIM TƯỜNG: 60,72M²
THÔNG THỦY: 53,35M²



C2-15

TIM TƯỜNG: 52,79M²
THÔNG THỦY: 44,77M²

C2-16

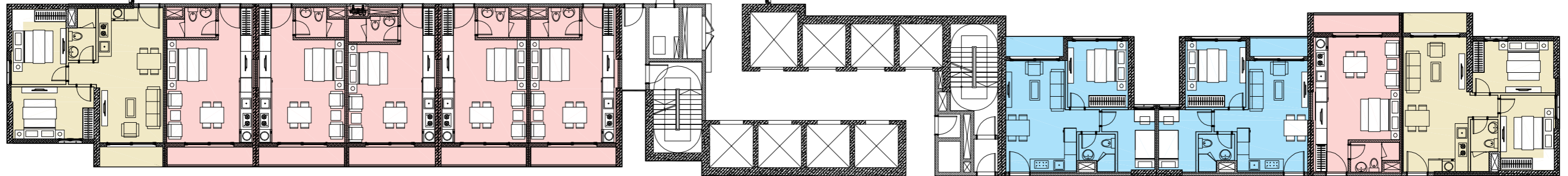
TIM TƯỜNG: 51,02M²
THÔNG THỦY: 44,90M²

C2-17

TIM TƯỜNG: 38,13M²
THÔNG THỦY: 33,92M²

C2-18

TIM TƯỜNG: 60,72M²
THÔNG THỦY: 53,35M²



C2-06

TIM TƯỜNG: 60,72M²
THÔNG THỦY: 53,34M²

C2-05

TIM TƯỜNG: 37,95M²
THÔNG THỦY: 33,92M²

C2-04

TIM TƯỜNG: 37,95M²
THÔNG THỦY: 33,92M²

C2-03

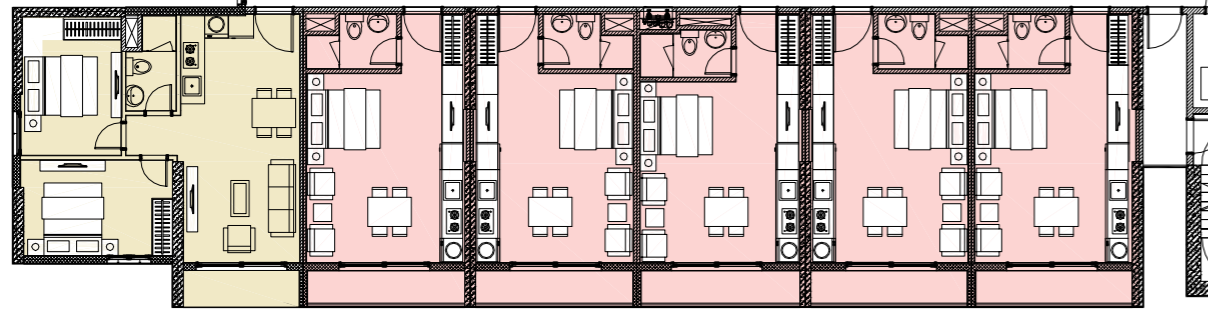
TIM TƯỜNG: 38,36M²
THÔNG THỦY: 33,58M²

C2-02

TIM TƯỜNG: 37,74M²
THÔNG THỦY: 33,72M²

C2-01

TIM TƯỜNG: 38,98M²
THÔNG THỦY: 33,80M²



C2-24

TIM TƯỜNG: 56,70M²
THÔNG THỦY: 49,57M²

C2-23

TIM TƯỜNG: 38,13M²
THÔNG THỦY: 33,85M²

C2-22

TIM TƯỜNG: 50,97M²
THÔNG THỦY: 44,87M²

C2-21

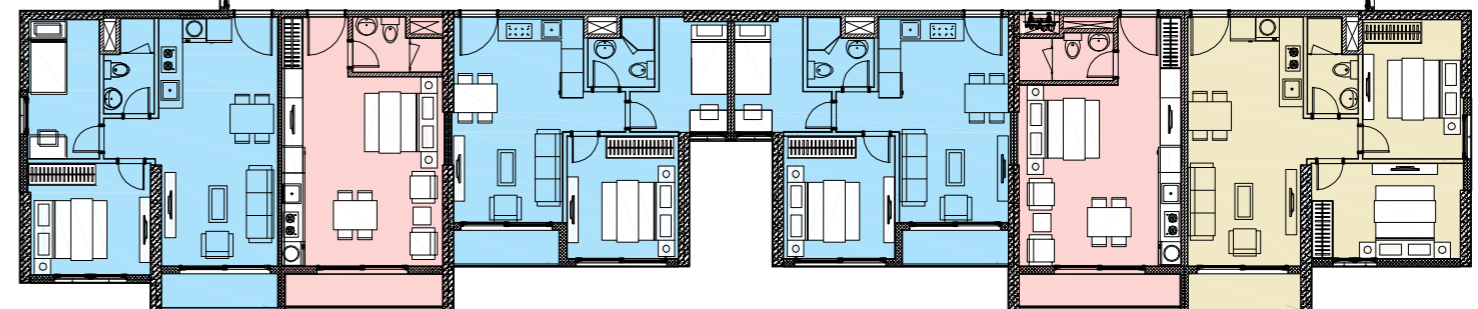
TIM TƯỜNG: 50,97M²
THÔNG THỦY: 44,90M²

C2-20

TIM TƯỜNG: 38,96M²
THÔNG THỦY: 33,88M²

C2-19

TIM TƯỜNG: 59,90M²
THÔNG THỦY: 52,66M²



* Thông số trong bản vẽ là tương đối, thông số chính thức của từng căn hộ sẽ được quy định tại văn bản ký kết giữa Chủ đầu tư và Khách hàng

MẶT BẰNG ĐIỂN HÌNH TÒA C2

TẦNG 30 - 45



C2-07

TIM TƯỜNG: 60,74M²
THÔNG THỦY: 53,73M²

C2-08

TIM TƯỜNG: 38,29M²
THÔNG THỦY: 34,28M²

C2-09

TIM TƯỜNG: 50,79M²
THÔNG THỦY: 45,12M²

C2-10

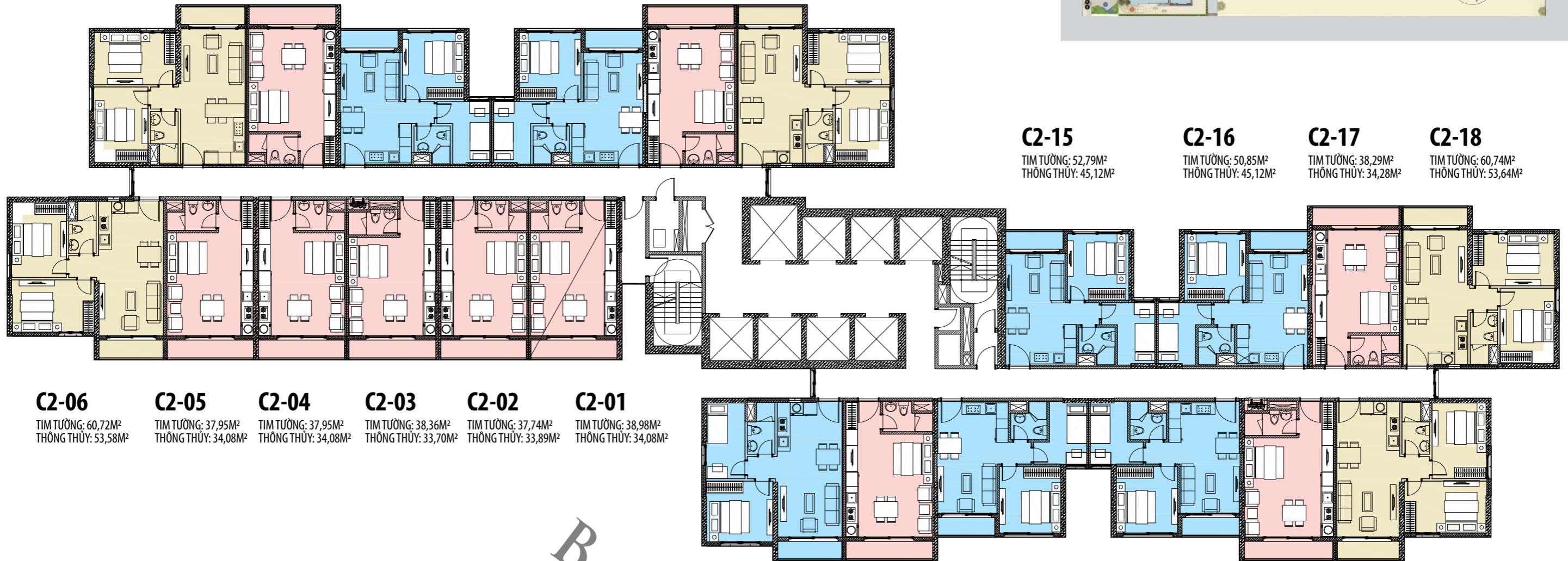
TIM TƯỜNG: 50,97M²
THÔNG THỦY: 45,12M²

C2-11

TIM TƯỜNG: 38,11M²
THÔNG THỦY: 34,22M²

C2-12

TIM TƯỜNG: 60,74M²
THÔNG THỦY: 53,63M²



C2-15

TIM TƯỜNG: 52,79M²
THÔNG THỦY: 45,12M²

C2-16

TIM TƯỜNG: 50,85M²
THÔNG THỦY: 45,12M²

C2-17

TIM TƯỜNG: 38,29M²
THÔNG THỦY: 34,28M²

C2-18

TIM TƯỜNG: 60,74M²
THÔNG THỦY: 53,64M²

C2-06

TIM TƯỜNG: 60,72M²
THÔNG THỦY: 53,58M²

C2-05

TIM TƯỜNG: 37,95M²
THÔNG THỦY: 34,08M²

C2-04

TIM TƯỜNG: 37,95M²
THÔNG THỦY: 34,08M²

C2-03

TIM TƯỜNG: 38,36M²
THÔNG THỦY: 33,70M²

C2-02

TIM TƯỜNG: 37,74M²
THÔNG THỦY: 33,89M²

C2-01

TIM TƯỜNG: 38,98M²
THÔNG THỦY: 34,08M²

C2-24

TIM TƯỜNG: 56,72M²
THÔNG THỦY: 49,87M²

C2-23

TIM TƯỜNG: 38,11M²
THÔNG THỦY: 34,13M²

C2-22

TIM TƯỜNG: 50,97M²
THÔNG THỦY: 45,10M²

C2-21

TIM TƯỜNG: 50,79M²
THÔNG THỦY: 45,10M²

C2-20

TIM TƯỜNG: 39,13M²
THÔNG THỦY: 34,24M²

C2-19

TIM TƯỜNG: 59,90M²
THÔNG THỦY: 52,94M²

* Thông số trong bản vẽ là tương đối, thông số chính thức của từng căn hộ sẽ được quy định tại văn bản ký kết giữa Chủ đầu tư và Khách hàng

C2

TÒA

CĂN HỘ 01

♥ TẦNG 2 - 12B

Diện tích tim tường: **39,19M²**

Diện tích thông thủy: **33,35M²**

♥ TẦNG 15 - 29

Diện tích tim tường: **38,98M²**

Diện tích thông thủy: **33,80M²**

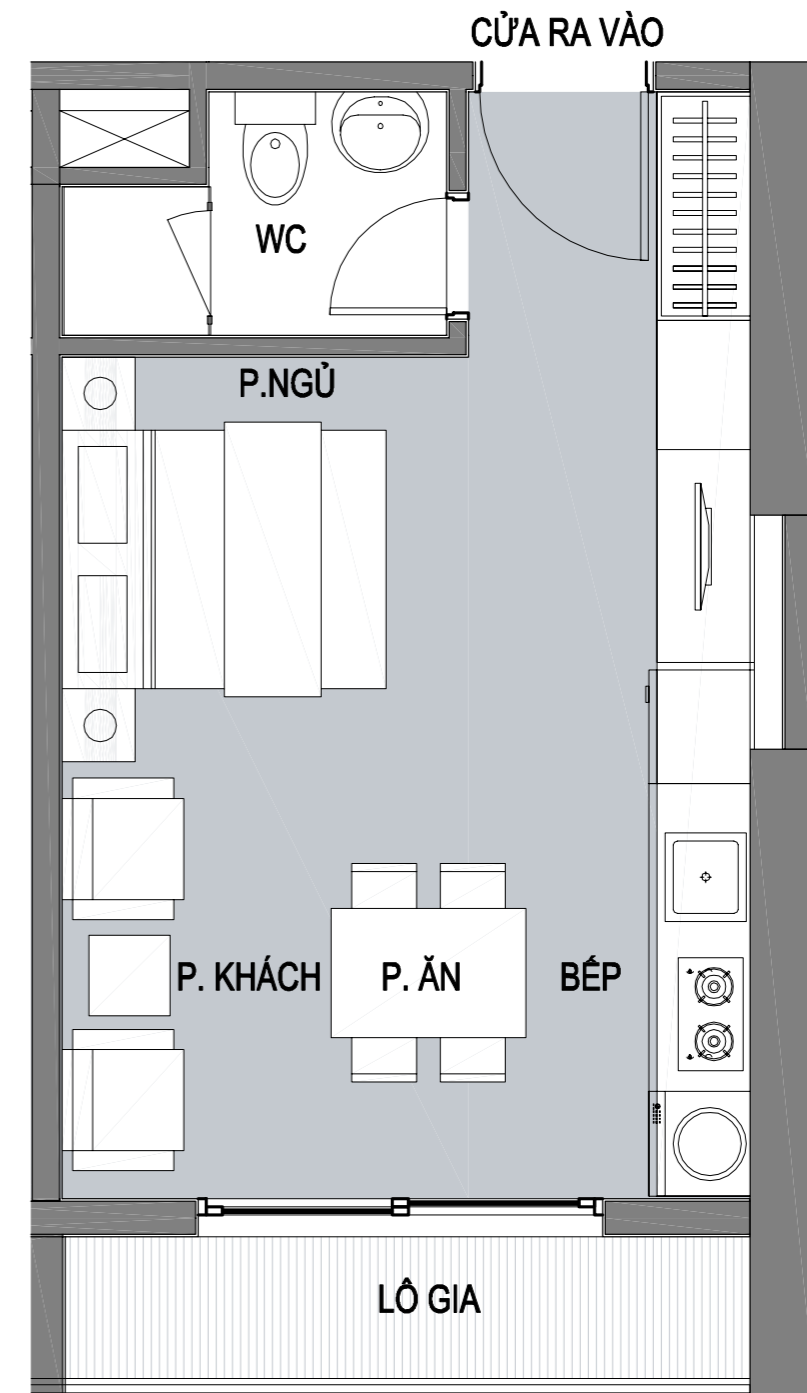
♥ TẦNG 30 - 45

Diện tích tim tường: **38,98M²**

Diện tích thông thủy: **34,08M²**



* Thông số trong bản vẽ là tương đối, thông số chính thức của từng căn hộ sẽ được quy định tại văn bản ký kết giữa Chủ đầu tư và Khách hàng



C2

TÒA

CĂN HỘ 02

♥ TẦNG 2 - 12B

Diện tích tim tường: **37,54M²**

Diện tích thông thủy: **33,20M²**

♥ TẦNG 15 - 29

Diện tích tim tường: **37,74M²**

Diện tích thông thủy: **33,72M²**

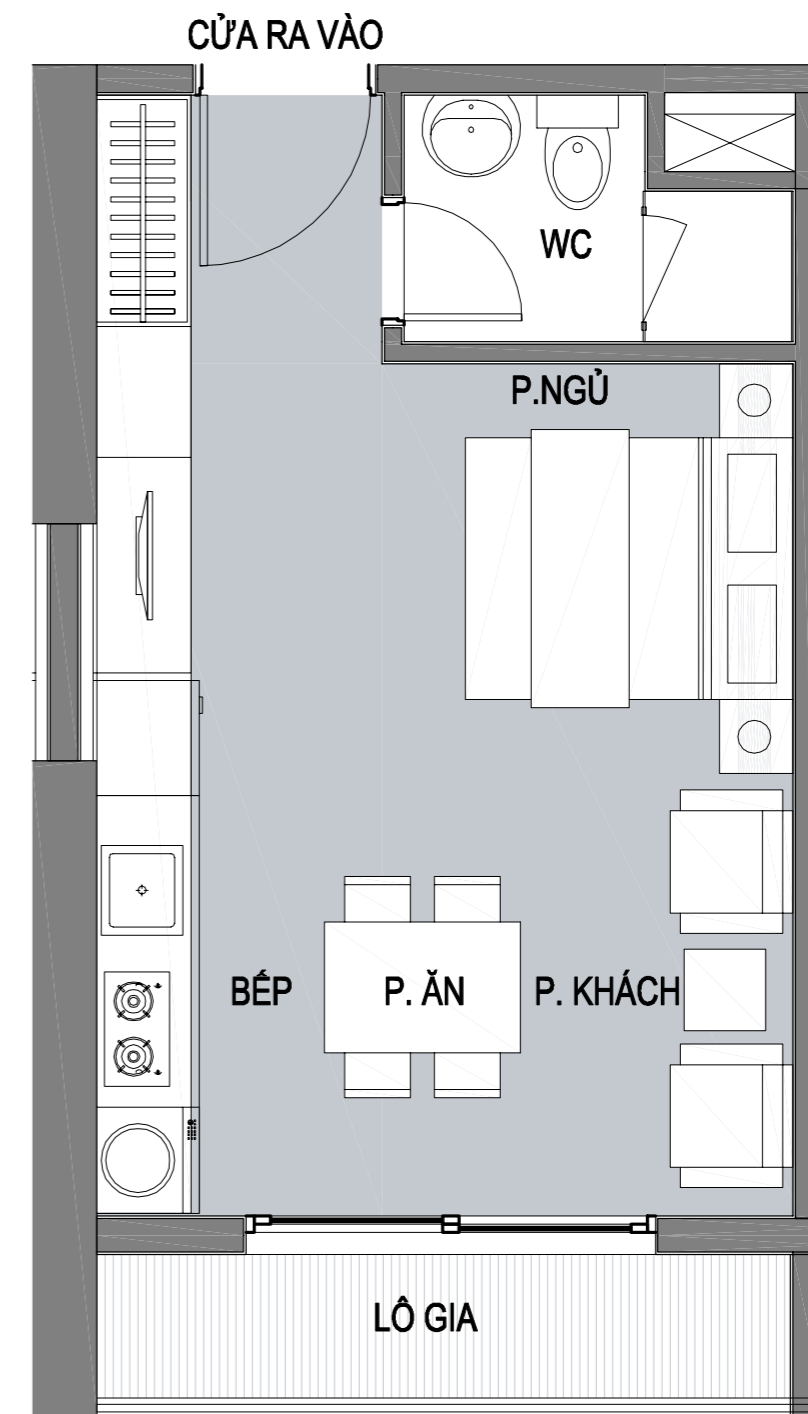
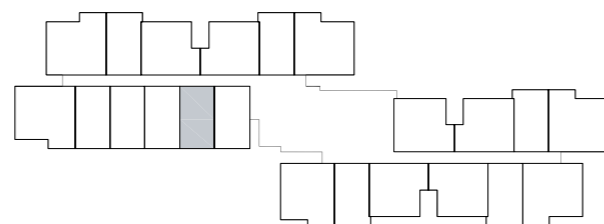
♥ TẦNG 30 - 45

Diện tích tim tường: **37,74M²**

Diện tích thông thủy: **33,89M²**



*Thông số trong bản vẽ là tương đối, thông số chính thức của từng căn hộ sẽ được quy định tại văn bản ký kết giữa Chủ đầu tư và Khách hàng



C2

TÒA

CĂN HỘ 03

♥ TẦNG 2 - 12B

Diện tích tim tường: **38,36M²**

Diện tích thông thủy: **33,22M²**

♥ TẦNG 15 - 29

Diện tích tim tường: **38,36M²**

Diện tích thông thủy: **33,58M²**

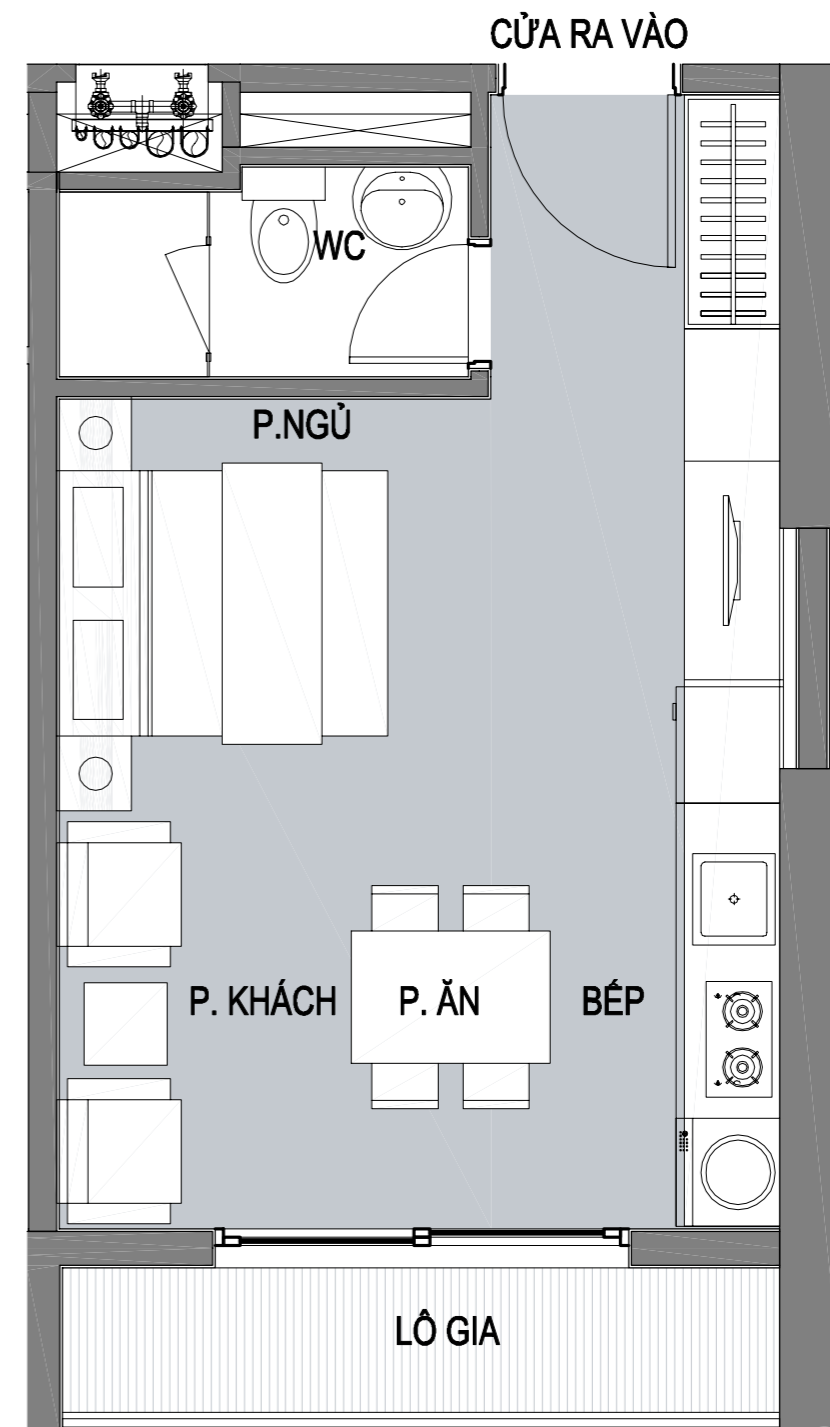
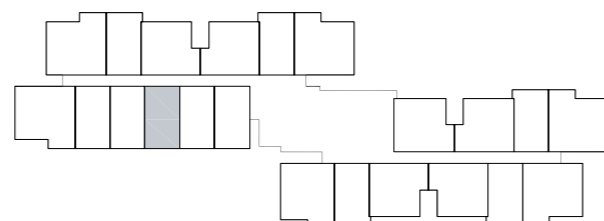
♥ TẦNG 30 - 45

Diện tích tim tường: **38,36M²**

Diện tích thông thủy: **33,70M²**



* Thông số trong bản vẽ là tương đối, thông số chính thức của từng căn hộ sẽ được quy định tại văn bản ký kết giữa Chủ đầu tư và Khách hàng



C2

TÒA

CĂN HỘ 04

♥ TẦNG 2 - 12B

Diện tích tim tường: **37,95M²**

Diện tích thông thủy: **33,60M²**

♥ TẦNG 15 - 29

Diện tích tim tường: **37,95M²**

Diện tích thông thủy: **33,92M²**

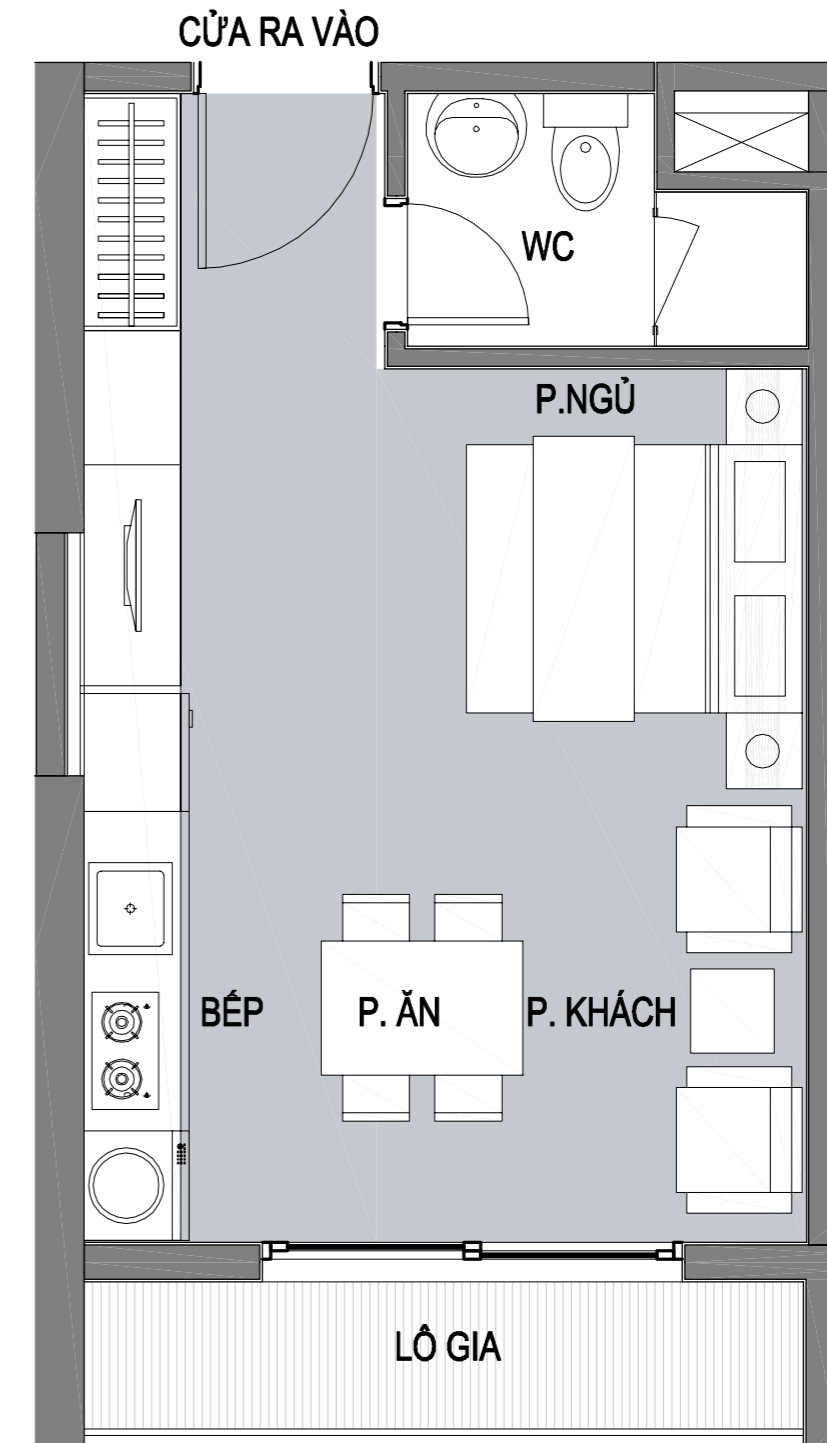
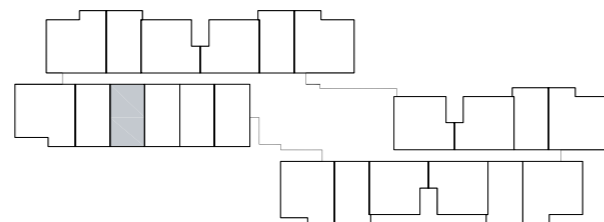
♥ TẦNG 30 - 45

Diện tích tim tường: **37,95M²**

Diện tích thông thủy: **34,08M²**



* Thông số trong bản vẽ là tương đối, thông số chính thức của từng căn hộ sẽ được quy định tại văn bản ký kết giữa Chủ đầu tư và Khách hàng



C2

TÒA

CĂN HỘ 05

♥ TẦNG 2 - 12B

Diện tích tim tường: **37,95M²**

Diện tích thông thủy: **33,60M²**

♥ TẦNG 15 - 29

Diện tích tim tường: **37,95M²**

Diện tích thông thủy: **33,92M²**

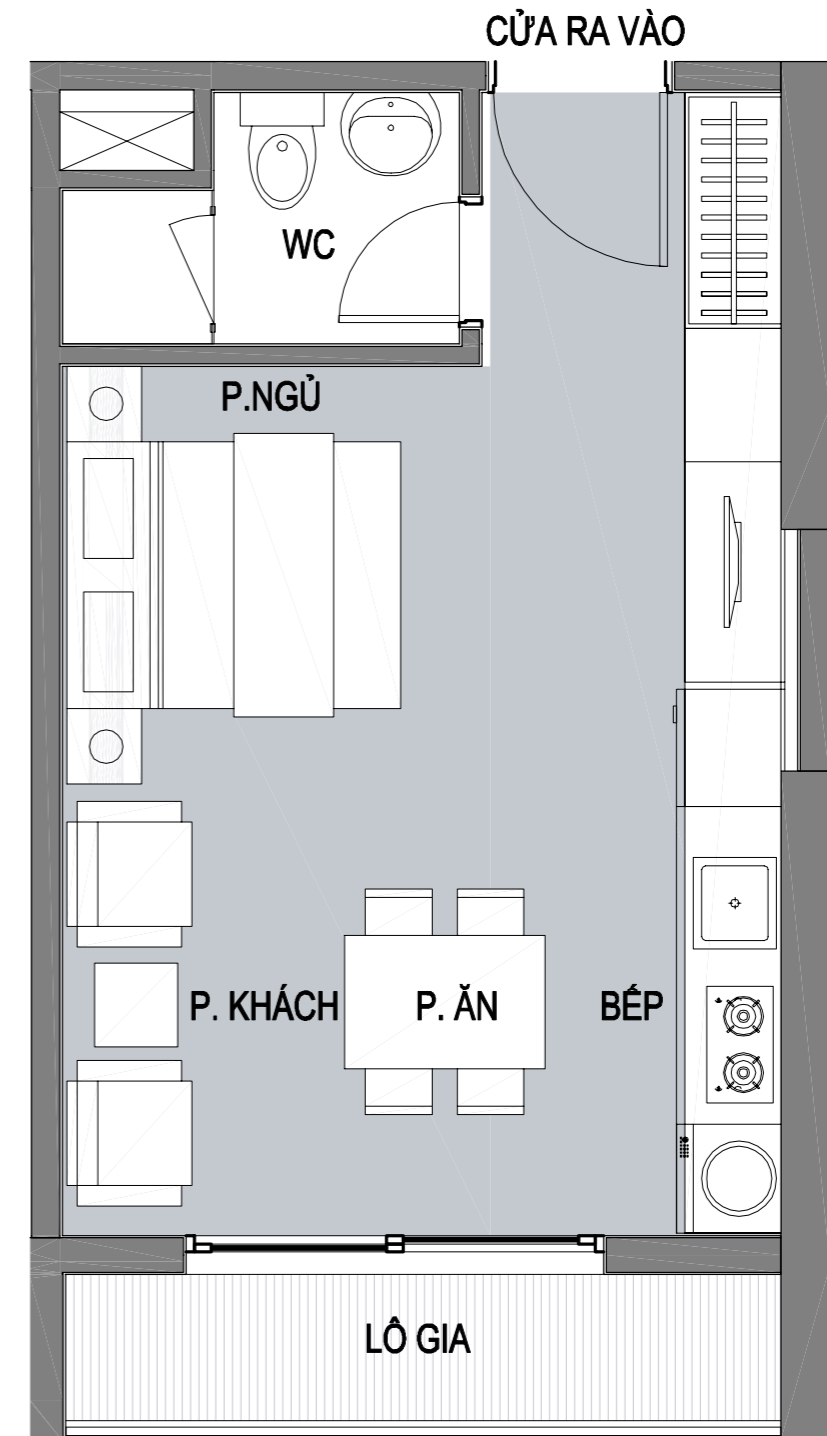
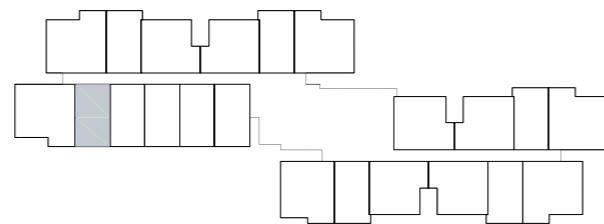
♥ TẦNG 30 - 45

Diện tích tim tường: **37,95M²**

Diện tích thông thủy: **34,08M²**



* Thông số trong bản vẽ là tương đối, thông số chính thức của từng căn hộ sẽ được quy định tại văn bản ký kết giữa Chủ đầu tư và Khách hàng



C2

TÒA

CĂN HỘ 06

♥ TẦNG 2 - 12B

Diện tích tim tường: **60,72M²**

Diện tích thông thủy: **52,48M²**

♥ TẦNG 15 - 29

Diện tích tim tường: **60,72M²**

Diện tích thông thủy: **53,34M²**

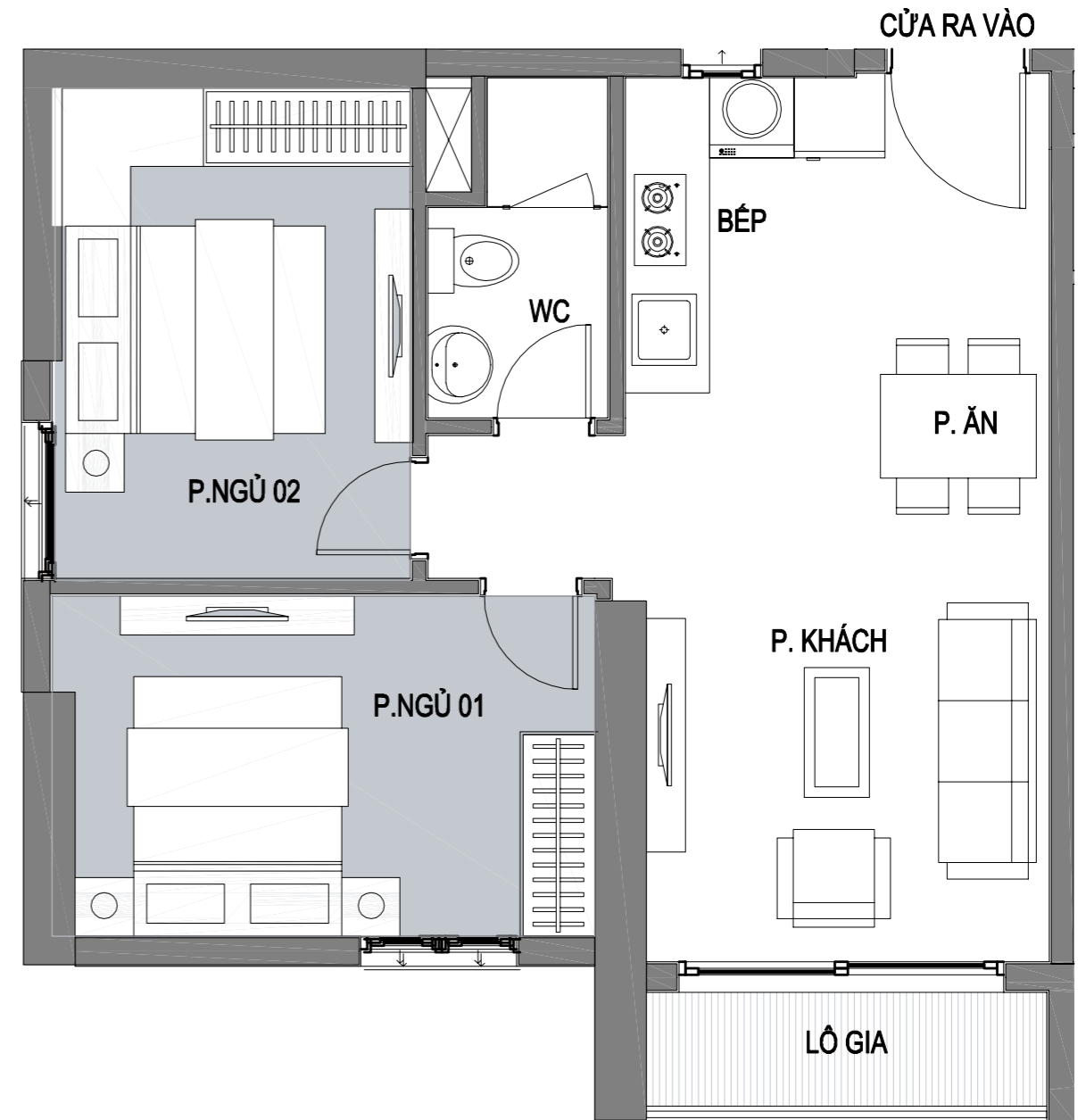
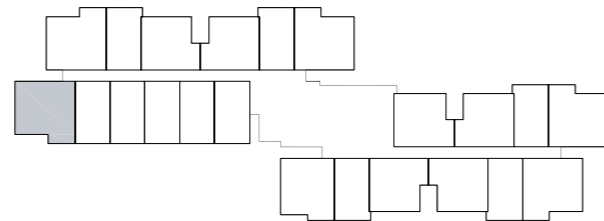
♥ TẦNG 30 - 45

Diện tích tim tường: **60,72M²**

Diện tích thông thủy: **53,58M²**



* Thông số trong bản vẽ là tương đối, thông số chính thức của từng căn hộ sẽ được quy định tại văn bản ký kết giữa Chủ đầu tư và Khách hàng



C2

TÒA

CĂN HỘ 07

♥ TẦNG 2 - 12B

Diện tích tim tường: **60,31M²**

Diện tích thông thủy: **52,27M²**

♥ TẦNG 15 - 29

Diện tích tim tường: **60,72M²**

Diện tích thông thủy: **53,45M²**

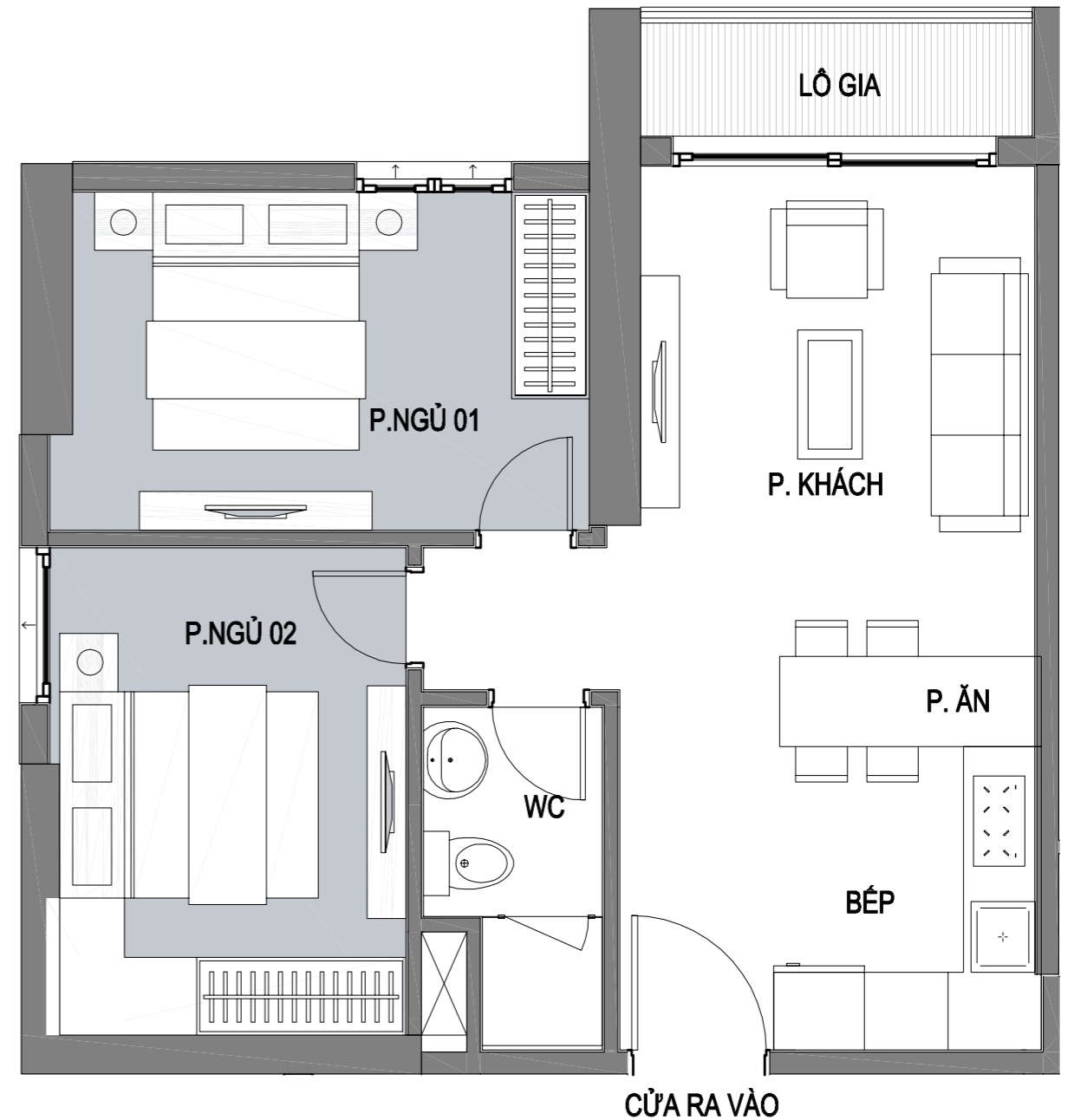
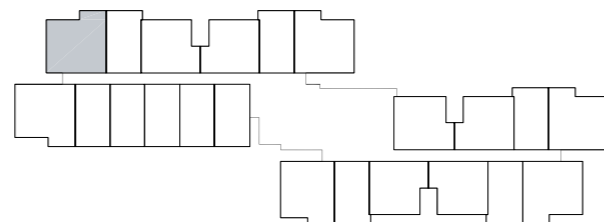
♥ TẦNG 30 - 45

Diện tích tim tường: **60,74M²**

Diện tích thông thủy: **53,73M²**



*Thông số trong bản vẽ là tương đối, thông số chính thức của từng căn hộ sẽ được quy định tại văn bản ký kết giữa Chủ đầu tư và Khách hàng



C2

TÒA

CĂN HỘ 08

♥ TẦNG 2 - 12B

Diện tích tim tường: **38,19M²**

Diện tích thông thủy: **33,57M²**

♥ TẦNG 15 - 29

Diện tích tim tường: **38,13M²**

Diện tích thông thủy: **33,92M²**

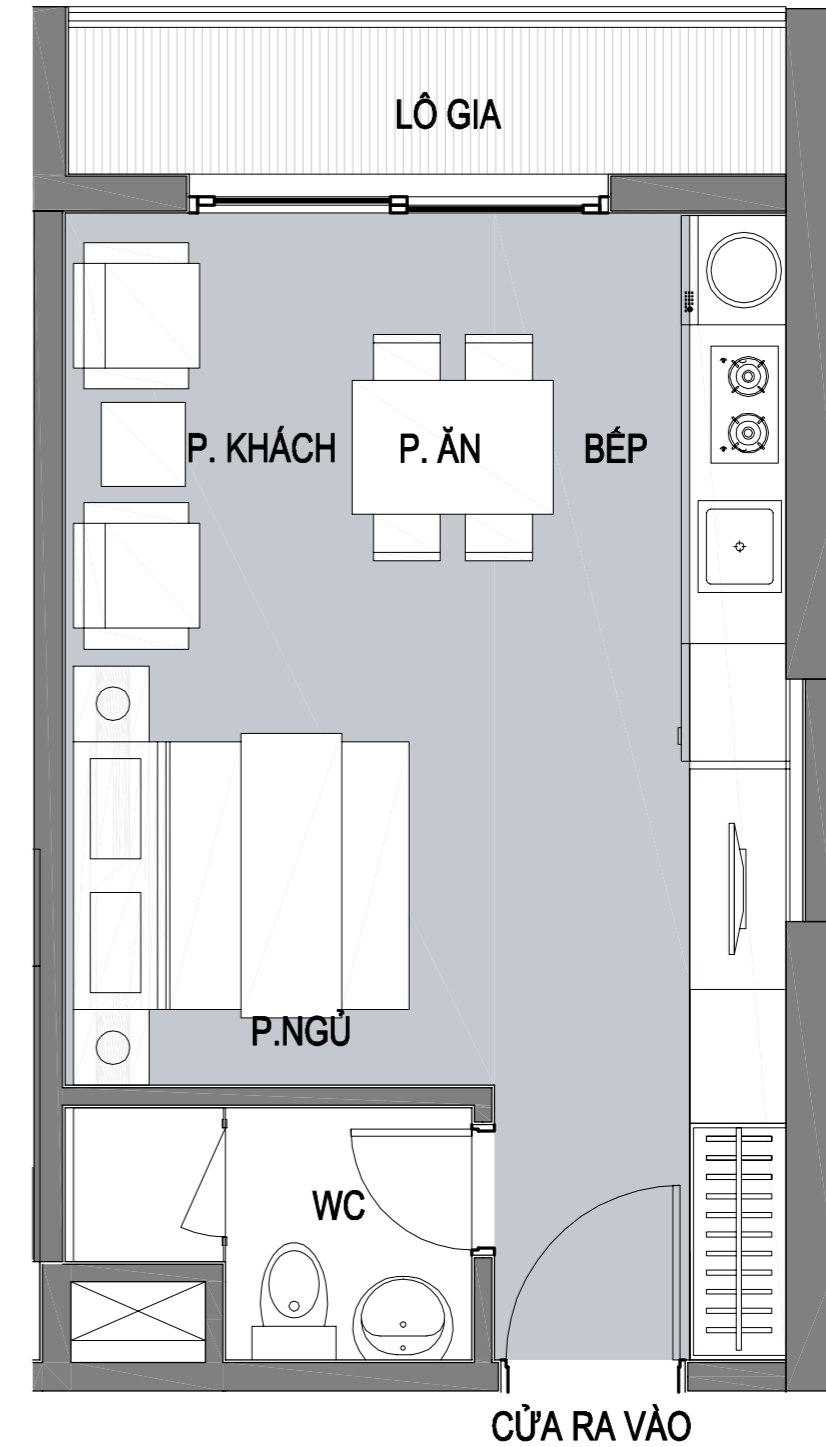
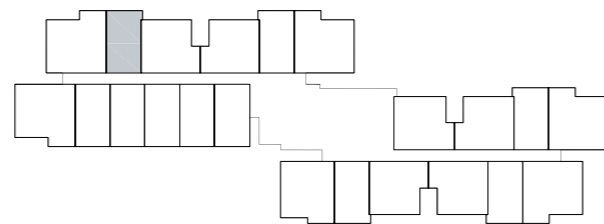
♥ TẦNG 30 - 45

Diện tích tim tường: **38,29M²**

Diện tích thông thủy: **34,28M²**



* Thông số trong bản vẽ là tương đối, thông số chính thức của từng căn hộ sẽ được quy định tại văn bản ký kết giữa Chủ đầu tư và Khách hàng



C2

TÒA

CĂN HỘ 09

♥ TẦNG 2 - 12B

Diện tích tim tường: **51,32M²**

Diện tích thông thủy: **44,47M²**

♥ TẦNG 15 - 29

Diện tích tim tường: **50,97M²**

Diện tích thông thủy: **44,92M²**

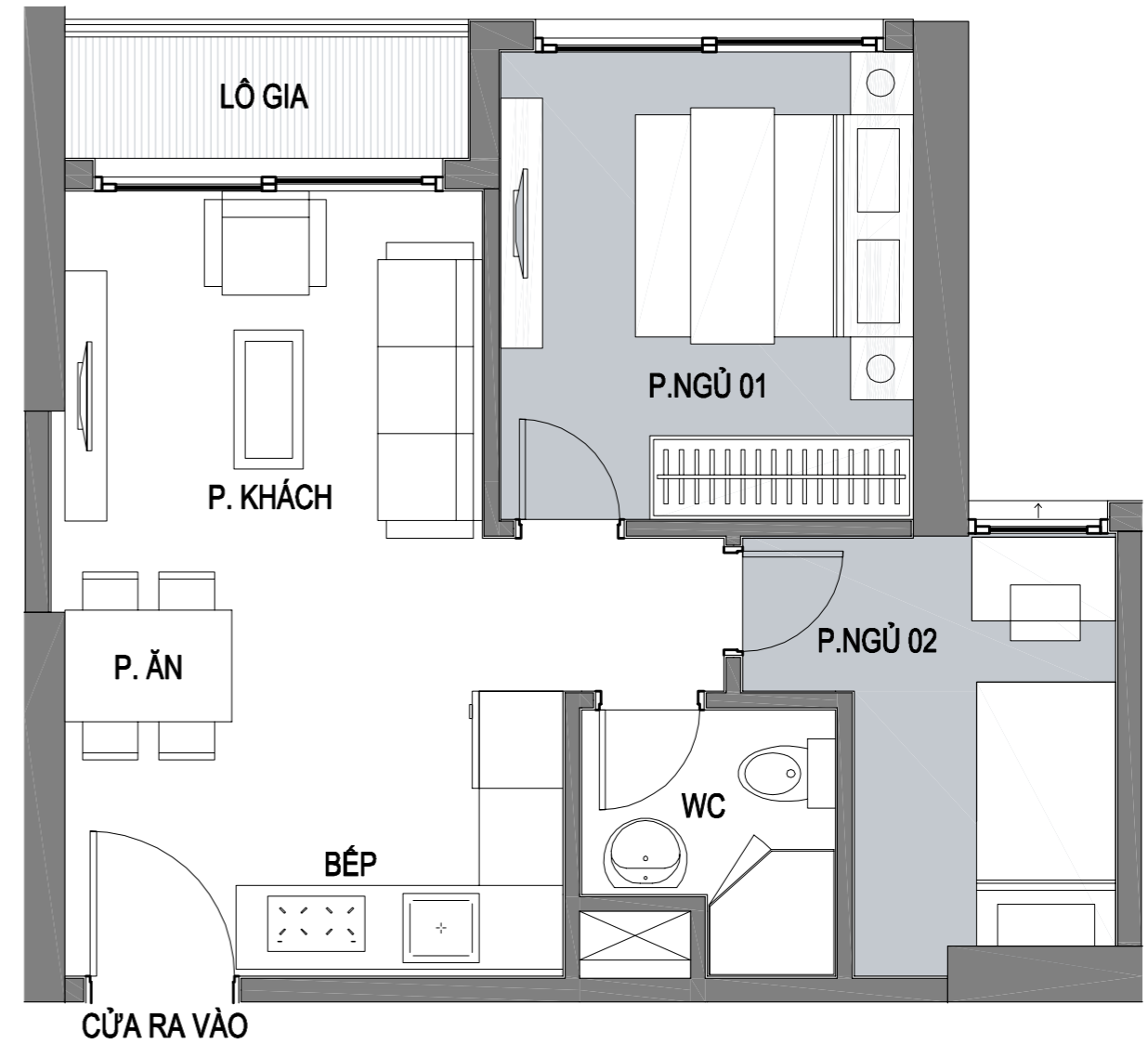
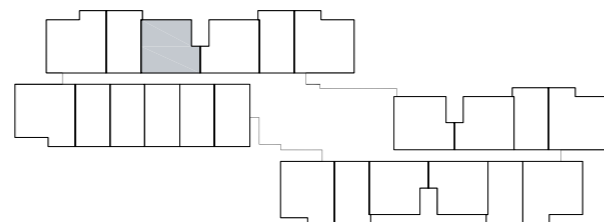
♥ TẦNG 30 - 45

Diện tích tim tường: **50,79M²**

Diện tích thông thủy: **45,12M²**



*Thông số trong bản vẽ là tương đối, thông số chính thức của từng căn hộ sẽ được quy định tại văn bản ký kết giữa Chủ đầu tư và Khách hàng



C2

TÒA

CĂN HỘ 10

♥ TẦNG 2 - 12B

Diện tích tim tường: **51,32M²**

Diện tích thông thủy: **44,58M²**

♥ TẦNG 15 - 29

Diện tích tim tường: **51,32M²**

Diện tích thông thủy: **44,92M²**

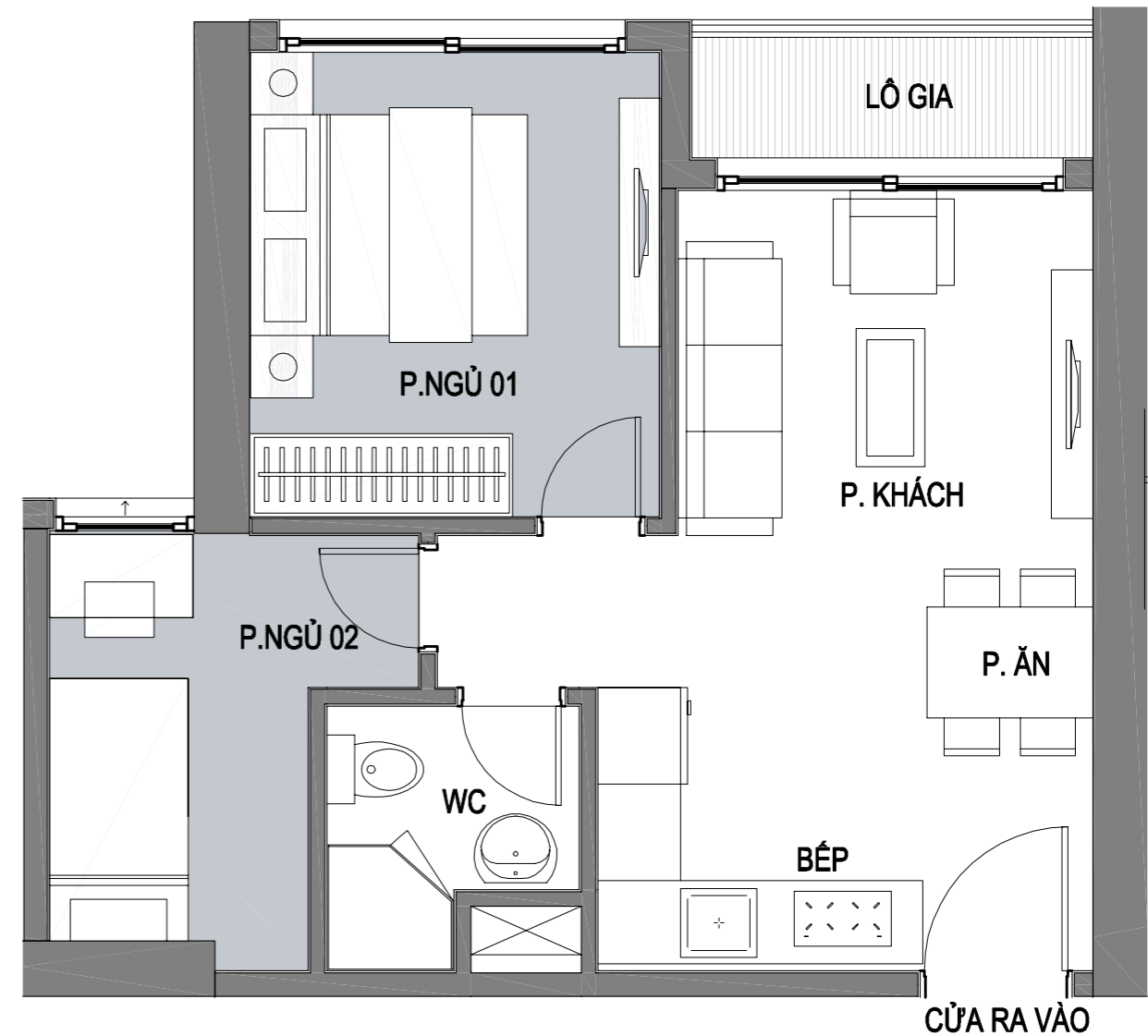
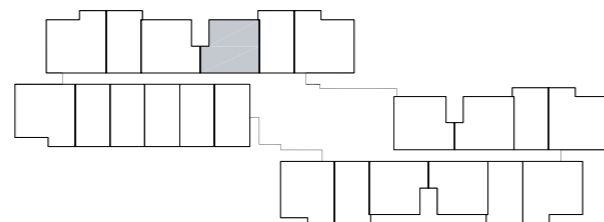
♥ TẦNG 30 - 45

Diện tích tim tường: **50,97M²**

Diện tích thông thủy: **45,12M²**



* Thông số trong bản vẽ là tương đối, thông số chính thức của từng căn hộ sẽ được quy định tại văn bản ký kết giữa Chủ đầu tư và Khách hàng



C2

TÒA

CĂN HỘ 11

♥ TẦNG 2 - 12B

Diện tích tim tường: **38,19M²**

Diện tích thông thủy: **33,40M²**

♥ TẦNG 15 - 29

Diện tích tim tường: **37,78M²**

Diện tích thông thủy: **33,83M²**

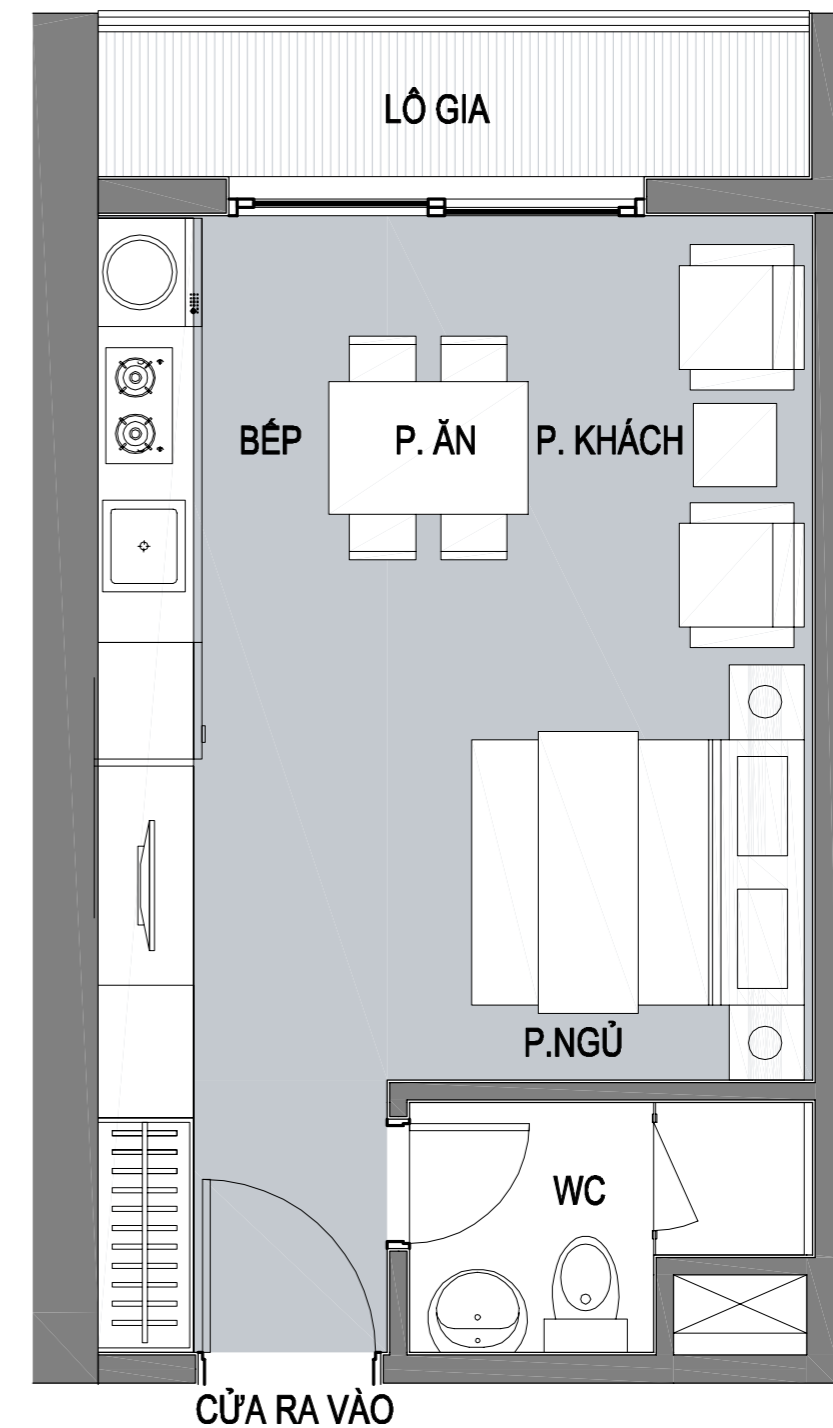
♥ TẦNG 30 - 45

Diện tích tim tường: **38,11M²**

Diện tích thông thủy: **34,22M²**



* Thông số trong bản vẽ là tương đối, thông số chính thức của từng căn hộ sẽ được quy định tại văn bản ký kết giữa Chủ đầu tư và Khách hàng



C2

TÒA

CĂN HỘ 12

♥ TẦNG 2 - 12B

Diện tích tim tường: **60,31M²**

Diện tích thông thủy: **52,17M²**

♥ TẦNG 15 - 29

Diện tích tim tường: **60,72M²**

Diện tích thông thủy: **53,35M²**

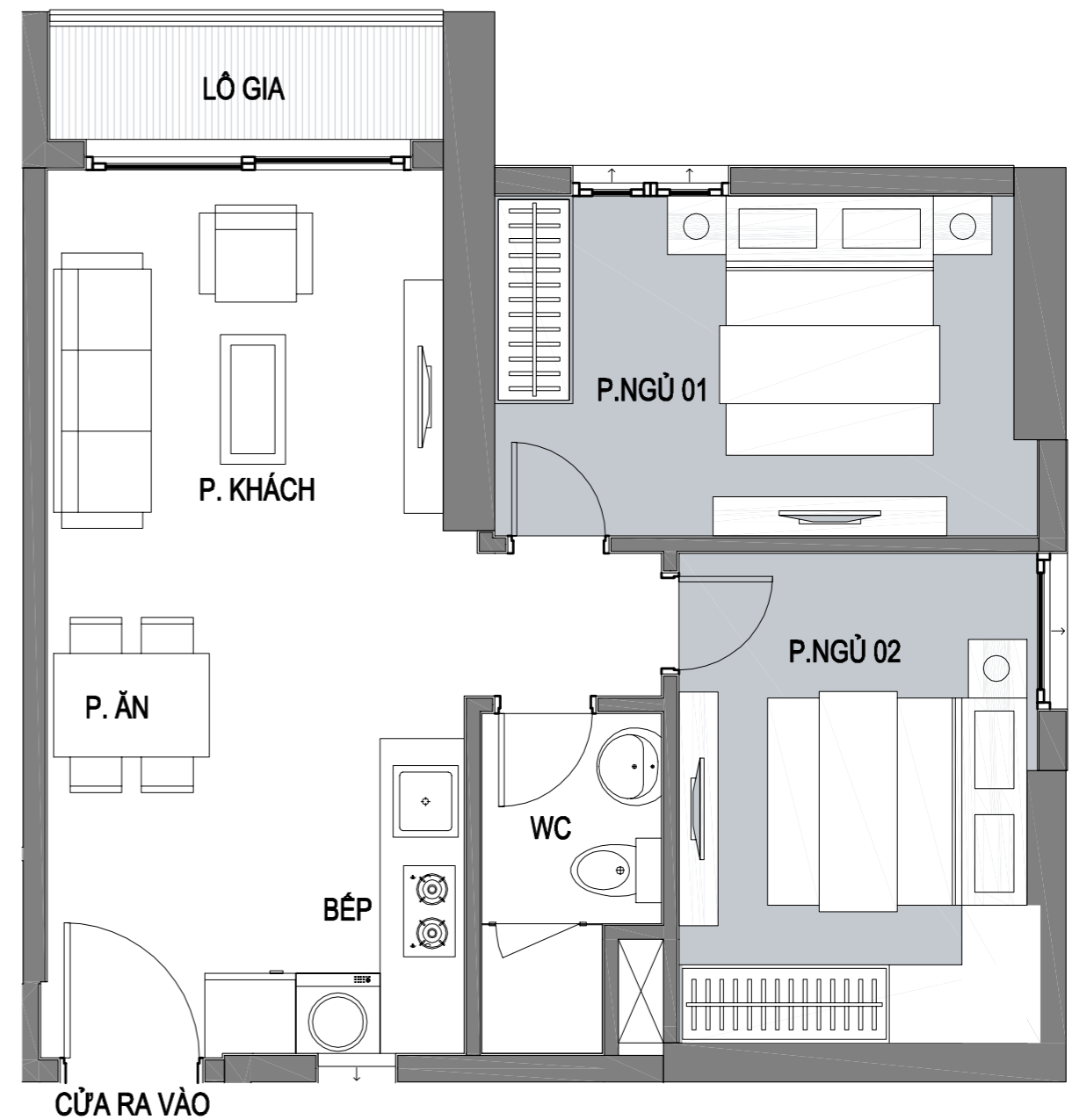
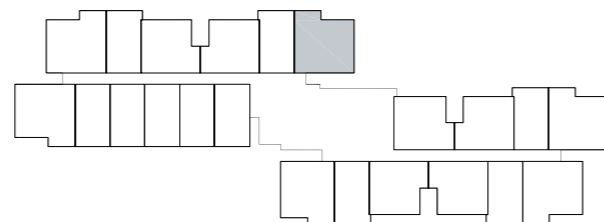
♥ TẦNG 30 - 45

Diện tích tim tường: **60,74M²**

Diện tích thông thủy: **53,63M²**



* Thông số trong bản vẽ là tương đối, thông số chính thức của từng căn hộ sẽ được quy định tại văn bản ký kết giữa Chủ đầu tư và Khách hàng



C2

TÒA

CĂN HỘ 15

♥ TẦNG 2 - 12B

Diện tích tim tường: **52,79M²**

Diện tích thông thủy: **44,30M²**

♥ TẦNG 15 - 29

Diện tích tim tường: **52,79M²**

Diện tích thông thủy: **44,77M²**

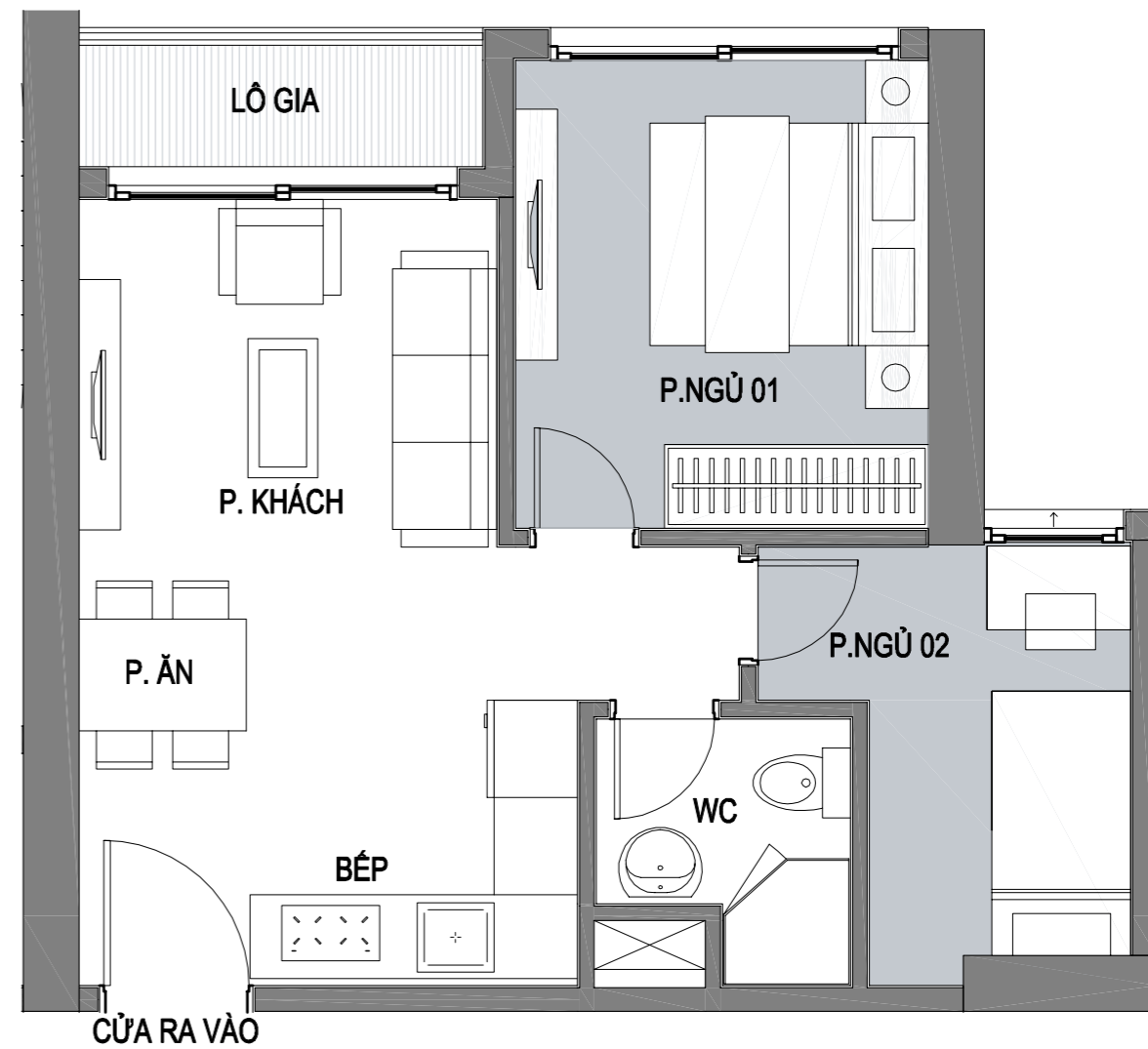
♥ TẦNG 30 - 45

Diện tích tim tường: **52,79M²**

Diện tích thông thủy: **45,12M²**



* Thông số trong bản vẽ là tương đối, thông số chính thức của từng căn hộ sẽ được quy định tại văn bản ký kết giữa Chủ đầu tư và Khách hàng



C2

TÒA

CĂN HỘ 16

♥ TẦNG 2 - 12B

Diện tích tim tường: **51,83M²**

Diện tích thông thủy: **44,47M²**

♥ TẦNG 15 - 29

Diện tích tim tường: **51,02M²**

Diện tích thông thủy: **44,90M²**

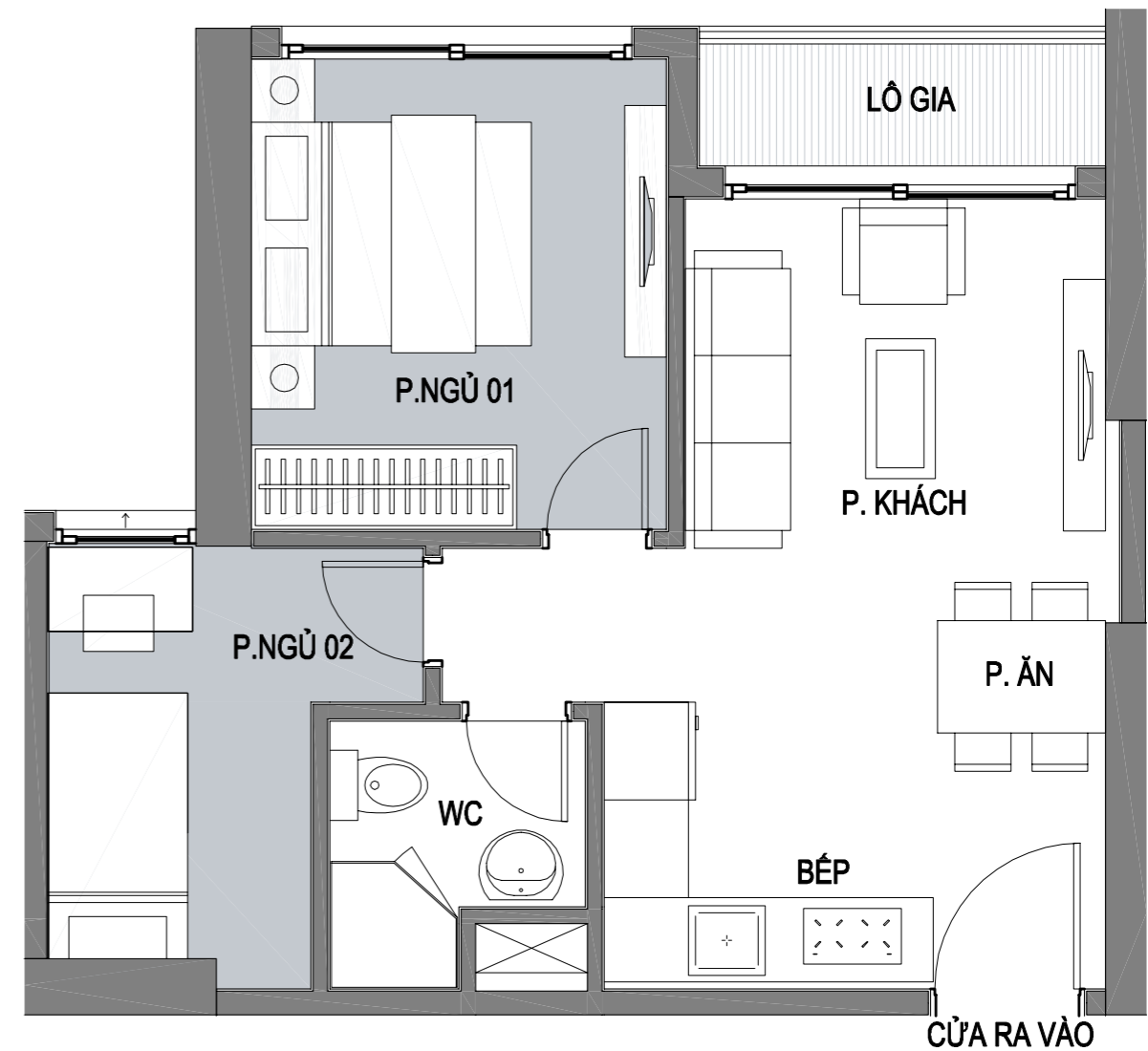
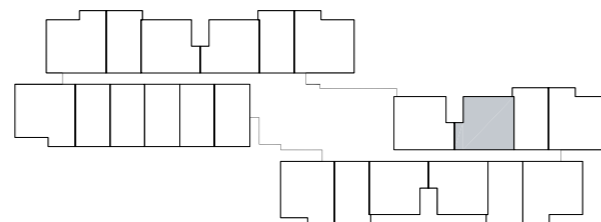
♥ TẦNG 30 - 45

Diện tích tim tường: **50,85M²**

Diện tích thông thủy: **45,12M²**



*Thông số trong bản vẽ là tương đối, thông số chính thức của từng căn hộ sẽ được quy định tại văn bản ký kết giữa Chủ đầu tư và Khách hàng



C2

TÒA

CĂN HỘ 17

♥ TẦNG 2 - 12B

Diện tích tim tường: **38,19M²**

Diện tích thông thủy: **33,58M²**

♥ TẦNG 15 - 29

Diện tích tim tường: **38,13M²**

Diện tích thông thủy: **33,92M²**

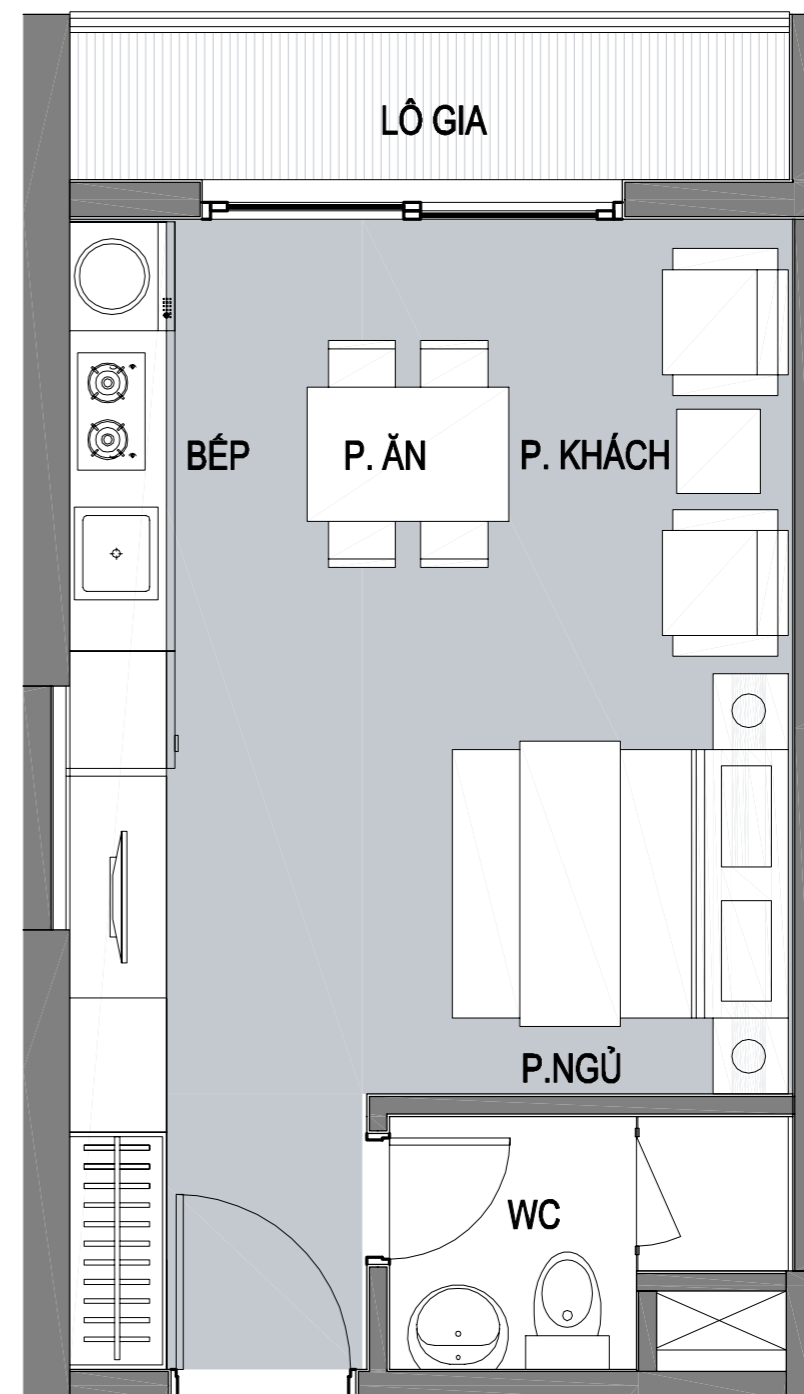
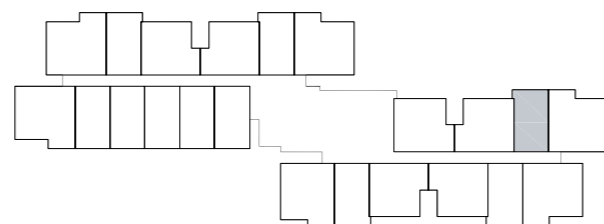
♥ TẦNG 30 - 45

Diện tích tim tường: **38,29M²**

Diện tích thông thủy: **34,28M²**



* Thông số trong bản vẽ là tương đối, thông số chính thức của từng căn hộ sẽ được quy định tại văn bản ký kết giữa Chủ đầu tư và Khách hàng



CỬA RA VÀO

C2

TÒA

CĂN HỘ 18

♥ TẦNG 2 - 12B

Diện tích tim tường: **60,31M²**

Diện tích thông thủy: **52,17M²**

♥ TẦNG 15 - 29

Diện tích tim tường: **60,72M²**

Diện tích thông thủy: **53,35M²**

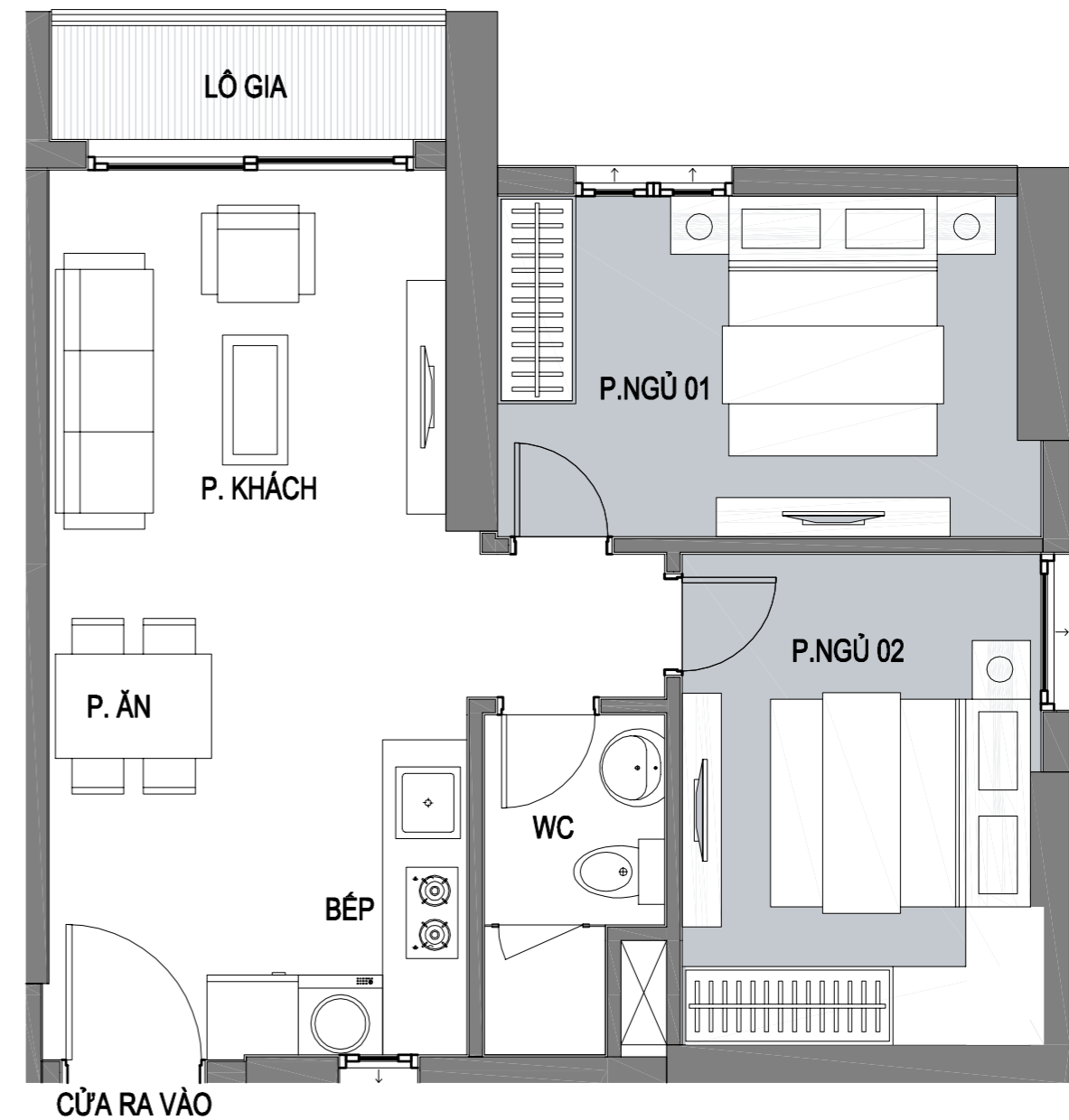
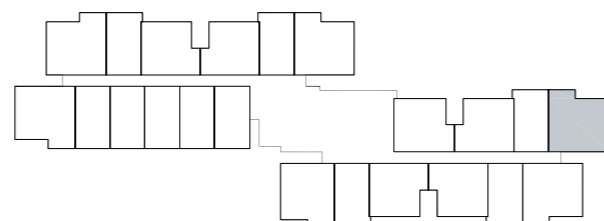
♥ TẦNG 30 - 45

Diện tích tim tường: **60,74M²**

Diện tích thông thủy: **53,64M²**



* Thông số trong bản vẽ là tương đối, thông số chính thức của từng căn hộ sẽ được quy định tại văn bản ký kết giữa Chủ đầu tư và Khách hàng



C2

TÒA

CĂN HỘ 19

♥ TẦNG 2 - 12B

Diện tích tim tường: **59,90M²**

Diện tích thông thủy: **51,85M²**

♥ TẦNG 15 - 29

Diện tích tim tường: **59,90M²**

Diện tích thông thủy: **52,66M²**

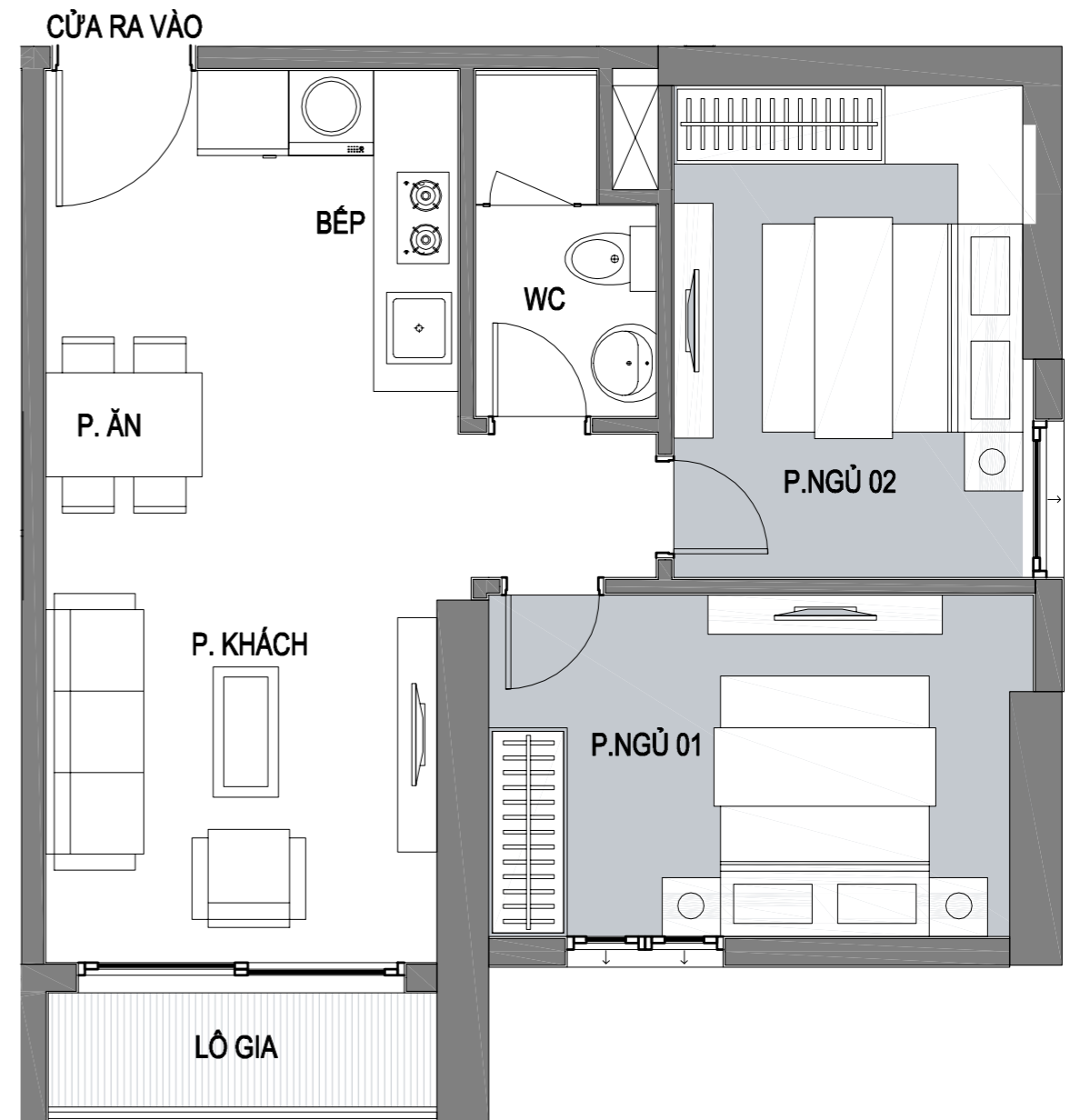
♥ TẦNG 30 - 45

Diện tích tim tường: **59,90M²**

Diện tích thông thủy: **52,94M²**



* Thông số trong bản vẽ là tương đối, thông số chính thức của từng căn hộ sẽ được quy định tại văn bản ký kết giữa Chủ đầu tư và Khách hàng



C2
TÒA

CĂN HỘ 20

♥ **TẦNG 2 - 12B**

Diện tích tim tường: **38,60M²**

Diện tích thông thủy: **33,22M²**

♥ **TẦNG 15 - 29**

Diện tích tim tường: **38,96M²**

Diện tích thông thủy: **33,88M²**

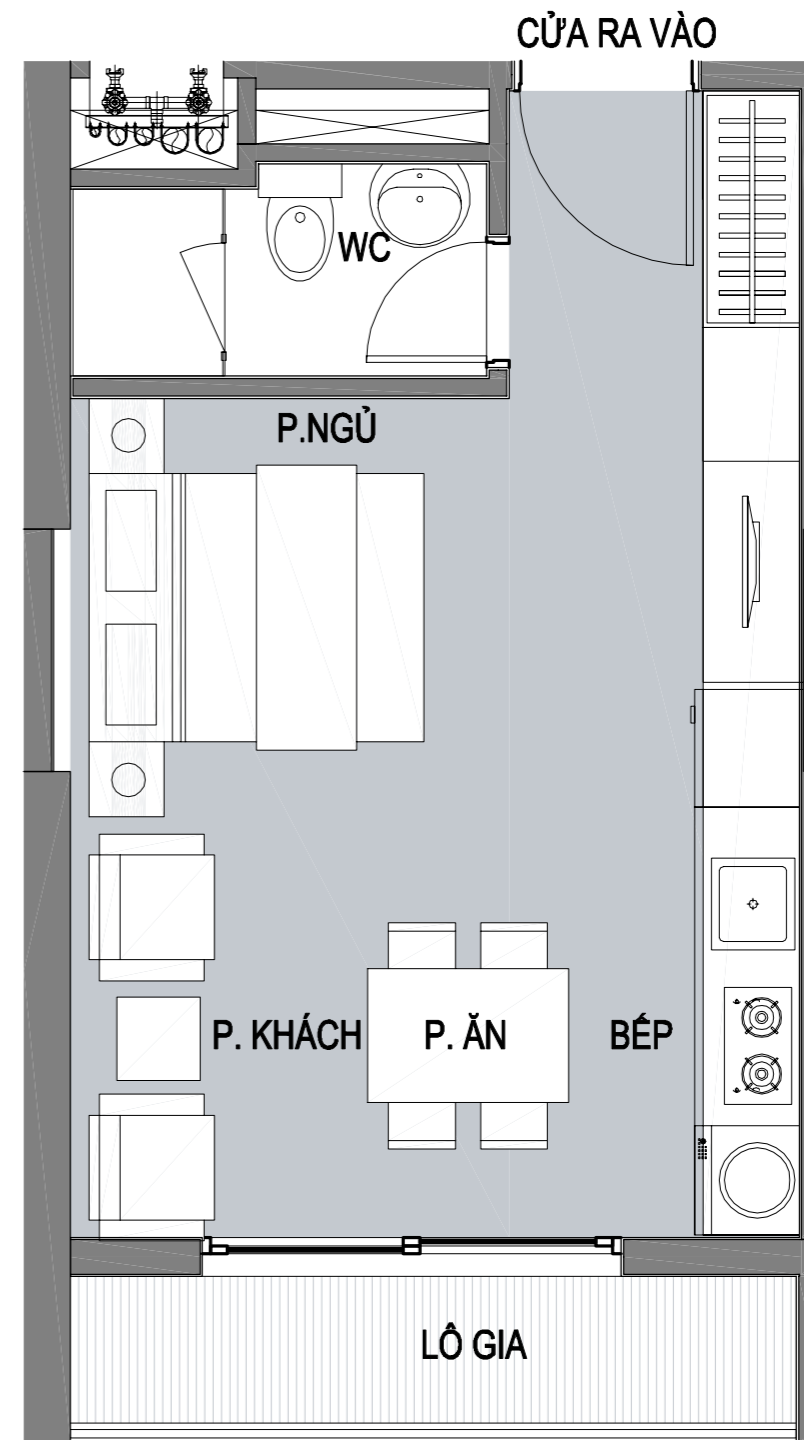
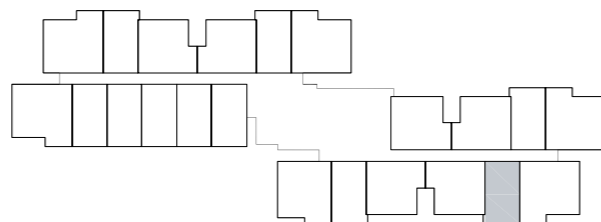
♥ **TẦNG 30 - 45**

Diện tích tim tường: **39,13M²**

Diện tích thông thủy: **34,24M²**



* Thông số trong bản vẽ là tương đối, thông số chính thức của từng căn hộ sẽ được quy định tại văn bản ký kết giữa Chủ đầu tư và Khách hàng



C2

TÒA

CĂN HỘ 21

♥ TẦNG 2 - 12B

Diện tích tim tường: **51,32M²**

Diện tích thông thủy: **44,47M²**

♥ TẦNG 15 - 29

Diện tích tim tường: **50,97M²**

Diện tích thông thủy: **44,90M²**

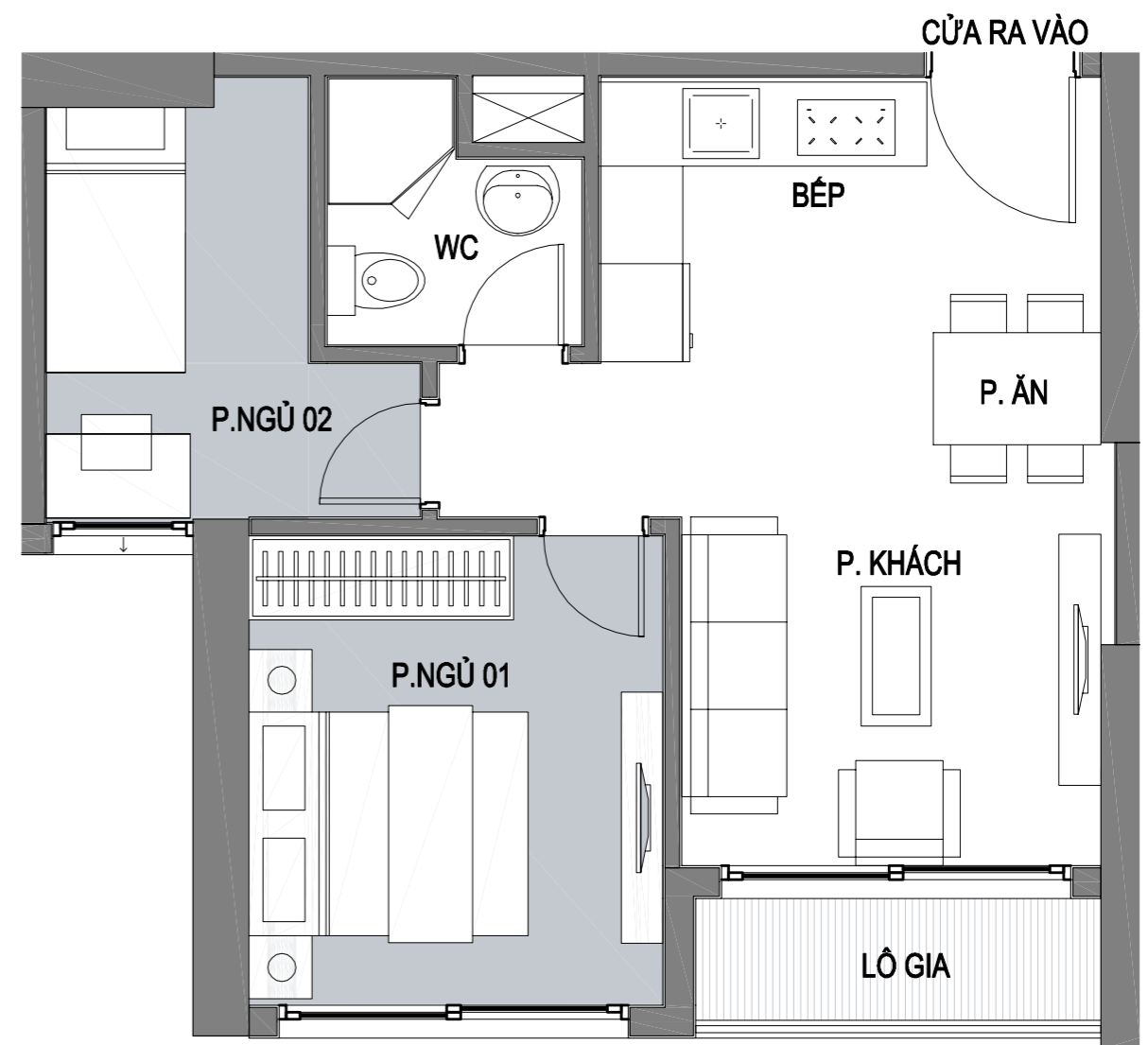
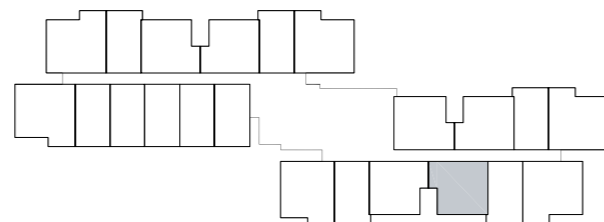
♥ TẦNG 30 - 45

Diện tích tim tường: **50,97M²**

Diện tích thông thủy: **45,10M²**



* Thông số trong bản vẽ là tương đối, thông số chính thức của từng căn hộ sẽ được quy định tại văn bản ký kết giữa Chủ đầu tư và Khách hàng



C2

TÒA

CĂN HỘ 22

♥ TẦNG 2 - 12B

Diện tích tim tường: **51,32M²**

Diện tích thông thủy: **44,47M²**

♥ TẦNG 15 - 29

Diện tích tim tường: **50,97M²**

Diện tích thông thủy: **44,87M²**

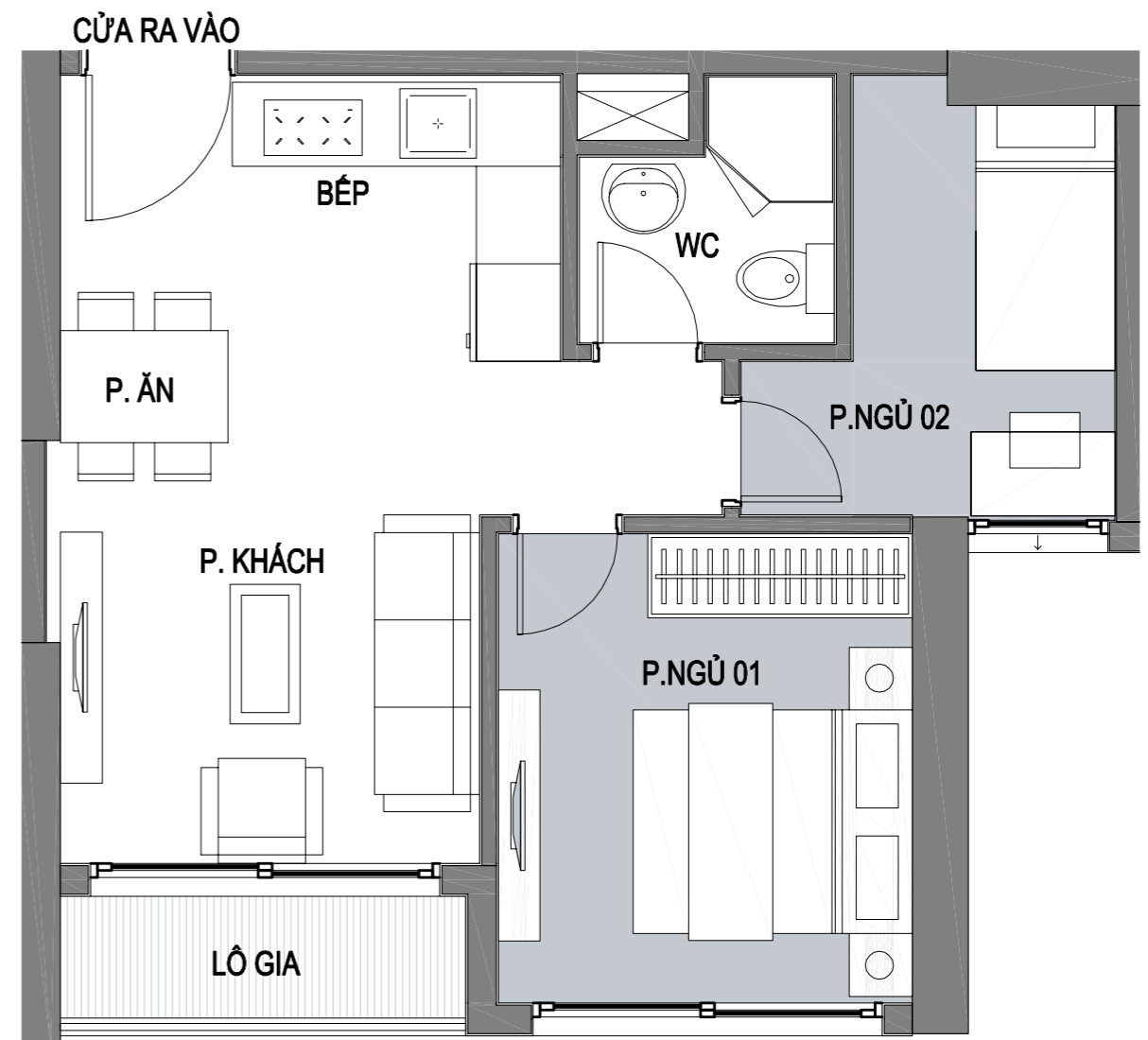
♥ TẦNG 30 - 45

Diện tích tim tường: **50,97M²**

Diện tích thông thủy: **45,10M²**



*Thông số trong bản vẽ là tương đối, thông số chính thức của từng căn hộ sẽ được quy định tại văn bản ký kết giữa Chủ đầu tư và Khách hàng



C2

TÒA

CĂN HỘ 23

♥ TẦNG 2 - 12B

Diện tích tim tường: **38,19M²**

Diện tích thông thủy: **33,59M²**

♥ TẦNG 15 - 29

Diện tích tim tường: **38,13M²**

Diện tích thông thủy: **33,85M²**

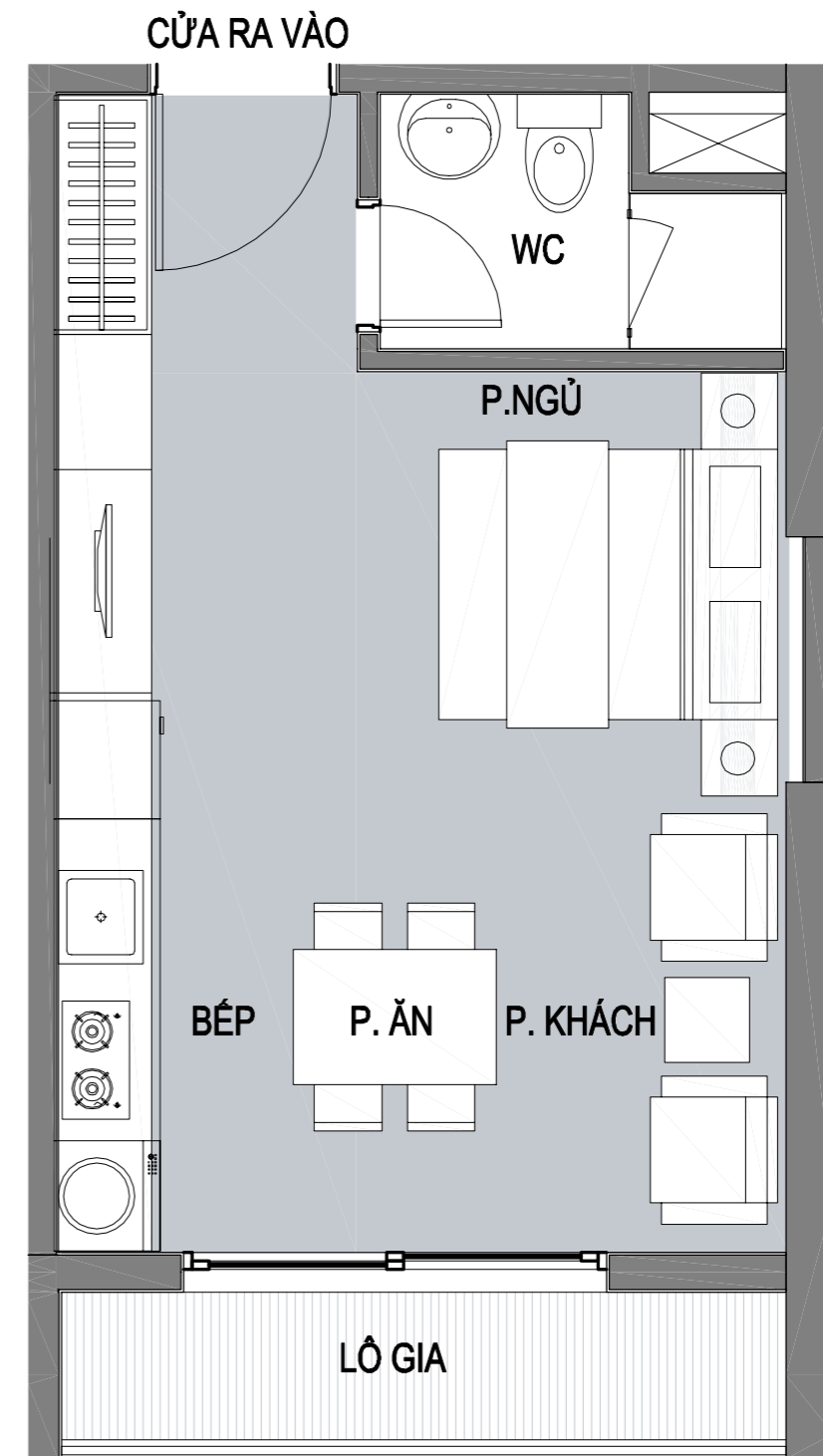
♥ TẦNG 30 - 45

Diện tích tim tường: **38,11M²**

Diện tích thông thủy: **34,13M²**



* Thông số trong bản vẽ là tương đối, thông số chính thức của từng căn hộ sẽ được quy định tại văn bản ký kết giữa Chủ đầu tư và Khách hàng



C2

TÒA

CĂN HỘ 24

♥ TẦNG 2 - 12B

Diện tích tim tường: **56,29M²**

Diện tích thông thủy: **48,32M²**

♥ TẦNG 15 - 29

Diện tích tim tường: **56,70M²**

Diện tích thông thủy: **49,57M²**

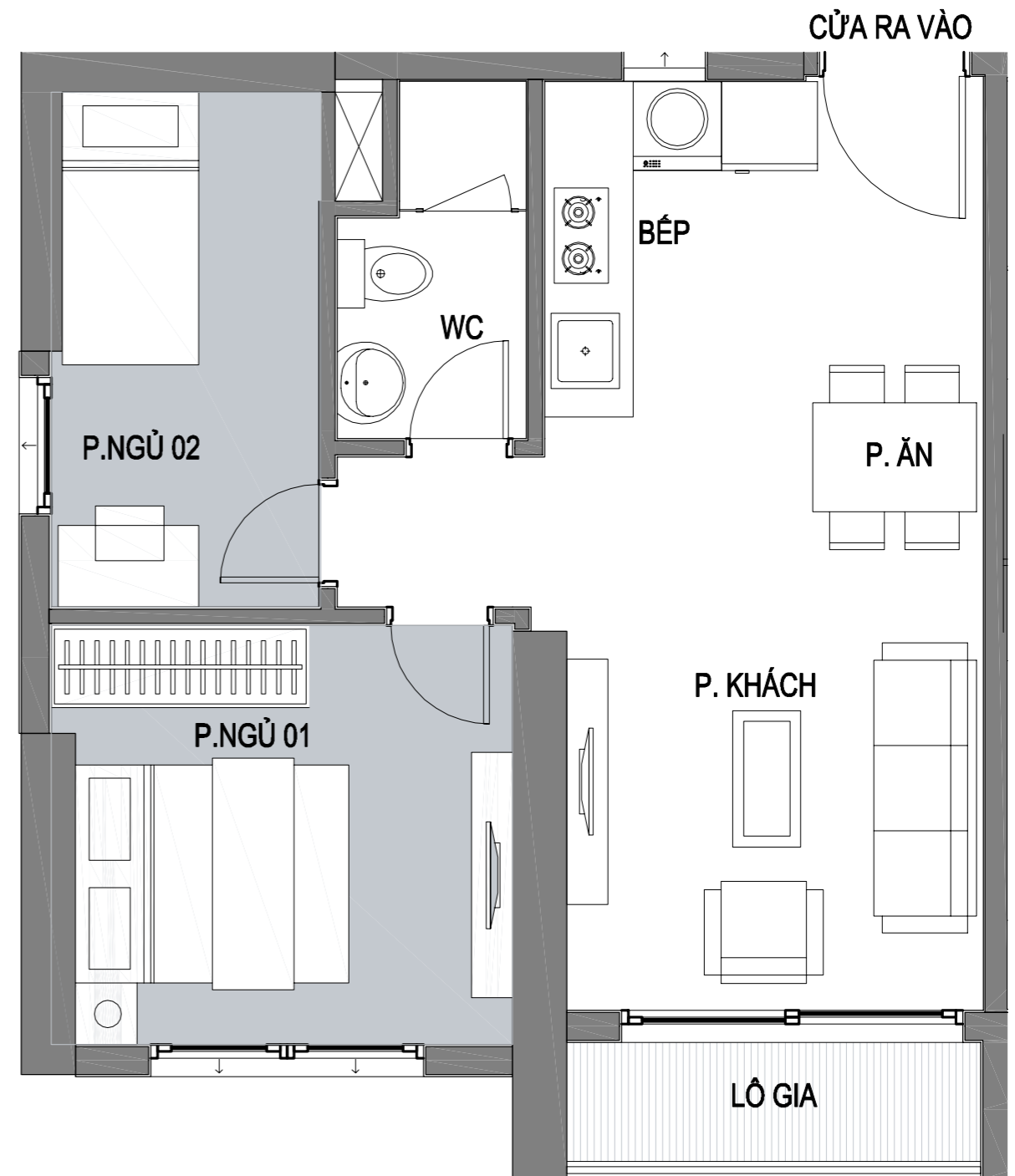
♥ TẦNG 30 - 45

Diện tích tim tường: **56,72M²**

Diện tích thông thủy: **49,87M²**



* Thông số trong bản vẽ là tương đối, thông số chính thức của từng căn hộ sẽ được quy định tại văn bản ký kết giữa Chủ đầu tư và Khách hàng





D'.CAPITALE

H O T L I N E

0962 082 065

ĐẠI LÝ PHÂN PHỐI



TruHomes
Trustworthy Real Estate

*Thông số trong bản vẽ là tương đối, thông số chính thức của từng căn hộ sẽ được quy định tại văn bản ký kết giữa Chủ đầu tư và Khách hàng

* Mọi thông tin trong tài liệu này đúng tại thời điểm phát hành và có thể được điều chỉnh mà Chủ đầu tư không cần thông báo trước

* Tất cả hình ảnh sử dụng trong tài liệu chỉ mang tính chất minh họa



TÂN HOÀNG MINH



VINHOMES
NƠI HẠNH PHÚC NGẬP TRÀN